

# **O novo portal do Sistema Nacional de Informação Geográfica e o Registo Nacional de Dados Geográficos**

Mário Caetano

9 a 13 de dezembro, 2019



# SNIG: uma perspetiva histórica

1990 – Criação do SNIG

1995 - SNIG na internet

**Decreto-Lei n.º 53/90**

**de 13 de Fevereiro**



2006 – Geoportal SNIG

2008 – atualização Geoportal do SNIG

2014 – reformulação Geoportal do SNIG

2016 – reformulação Geoportal do SNIG



**Decreto-Lei n.º 180/2009**

**de 7 de Agosto**



**Decreto-Lei n.º 29/2017**

**de 16 de março**

2019 – Renovação Geoportal SNIG  
e efetivação do  
Registo Nacional de Dados Geográficos





Uma infraestrutura de informação geográfica  
de todos para todos

O SNIG2020 é uma visão para a infraestrutura nacional de informação geográfica, o Sistema Nacional de Informação Geográfica (SNIG), para 2020.<sup>1</sup>

Uma infraestrutura de informação geográfica sustentada em software livre e de código aberto reutilizável noutras infraestruturas.

Uma infraestrutura de informação geográfica suportada em conjuntos e serviços de dados geográficos e respetivos metadados que cumpram as disposições de execução e as normas dos regulamentos comunitários e nacionais para a informação geográfica, nomeadamente as criadas no âmbito da Diretiva INSPIRE e do Regulamento Nacional de Interoperabilidade Digital (RNID), bem como as recomendações do Open Geospatial Consortium (OGC) e as normas ISO aplicáveis, garantindo a interoperabilidade.

Uma infraestrutura de informação geográfica que promova a conformidade das normas

*“Uma infraestrutura de informação geográfica que **possibilite o acesso a informação geográfica** produzida ou detida por entidades públicas e privadas, associações e cidadãos, através de **serviços de pesquisa, de visualização e de descarregamento, de forma simples, intuitiva e eficiente.**”*

administração pública.

Uma infraestrutura de informação geográfica que, em articulação com o Conselho Coordenador de Cartografia, promova a definição da estratégia nacional de informação geográfica e a sua implementação através de políticas sustentadas em instrumentos legais

modernização administrativa.

Uma infraestrutura de informação geográfica que promova a avaliação da usabilidade da plataforma e dos seus conteúdos pelos utilizadores, tendo em vista a melhoria da

## Principais pilares do SNIG2020:

- Dados abertos
- Pesquisa de dados: simples, intuitiva e eficiente
- Uma infraestrutura sustentada em software livre e de código aberto reutilizável noutras infraestruturas.
- Uma infraestrutura articulada com IIGs locais, regionais, internacionais e temáticas

<sup>1</sup> O SNIG2020 foi construído por processos colaborativos e participativos e resultou de um amplo debate nacional sobre o que se espera da infraestrutura nacional de informação geográfica a médio prazo. O processo foi coordenado pela Direção-Geral do Território, enquanto entidade responsável pela coordenação operacional do SNIG, tendo a versão final sido aprovada pelo Conselho de Orientação do SNIG (CO SNIG), enquanto responsável pela coordenação estratégica do SNIG, a 17 de dezembro de 2015.



Uma infraestrutura de informação geográfica  
de todos para todos

## Componentes de intervenção e responsabilidades

*“Uma infraestrutura de informação geográfica que **possibilite o acesso a informação geográfica** produzida ou detida por entidades públicas e privadas, associações e cidadãos, através de **serviços de pesquisa, de visualização e de descarregamento, de forma simples, intuitiva e eficiente.**”*

Entidades produtoras

Metadados

Serviços de visualização e descarregamento

DGT

Geoportal – pesquisa de metadados  
acesso à informação geográfica



# O novo geoportal SNIG: as responsabilidades dos produtores de informação

- 1 O novo paradigma: o verdadeiro valor da informação não está na produção da informação mas na **utilização**.
- 2 Para que a IG seja útil tem que ser **pesquisável e acessível** em formatos e canais acessíveis a todos.
- 3 Para que a pesquisa seja eficaz os **metadados** devem estar completos e atualizados
- 4 A informação deve estar acessível através de **serviços** de visualização e descarregamento
- 5 Adopção de **políticas de dados abertos** para promover partilha sem custos de informação

## REGISTO NACIONAL DE DADOS GEOGRÁFICOS

### SISTEMA NACIONAL DE INFORMAÇÃO GEOGRÁFICA

#### O que é o RNDG?

É o catálogo de metadados dos conjuntos de dados geográficos (CDG) e de cartografia topográfica e temática, oficial ou homologada, do território ou águas sobre jurisdição nacional, produzidos ou mantidos por autoridades públicas, tendo sido criado pelo Decreto-Lei 180/2009, de 7 de Agosto.

O RNDG pode incluir também a produção privada de CDG e de cartografia para fins privados, embora esta informação geográfica não seja de inscrição obrigatória.

O RNDG está integrado no SNIG e o seu acesso é feito através do geoportal desta infraestrutura. A formalização do RNDG surge com a profunda reestruturação dos conteúdos do catálogo de metadados e implementação de novos mecanismos de pesquisa, realizados a partir de 2018 para o novo geoportal do SNIG.

#### A quem interessa o RNDG?

Aos produtores de informação geográfica – para disseminar e disponibilizar a informação que produzem ou que detêm, promovendo a sua utilização e exploração.

Aos utilizadores de informação geográfica – para pesquisar e aceder, de uma forma simples e intuitiva, a toda a informação geográfica do território nacional.

#### Tecnologia

O RNDG está implementado em software livre e de código aberto, GeoNetwork e PostgreSQL / PostGIS e garante a conformidade com as normas ISO 19115/ 19119/ 19139 e a Diretiva INSPIRE.

<http://snig.dgterritorio.gov.pt>

julho 2019

#### Como inscrever informação geográfica no RNDG?

A inscrição é realizada através do geoportal do SNIG, na secção "Metadados"/"Como fazer?", incluída no Menu "Partilhar".

#### Pesquisa de informação geográfica no RNDG

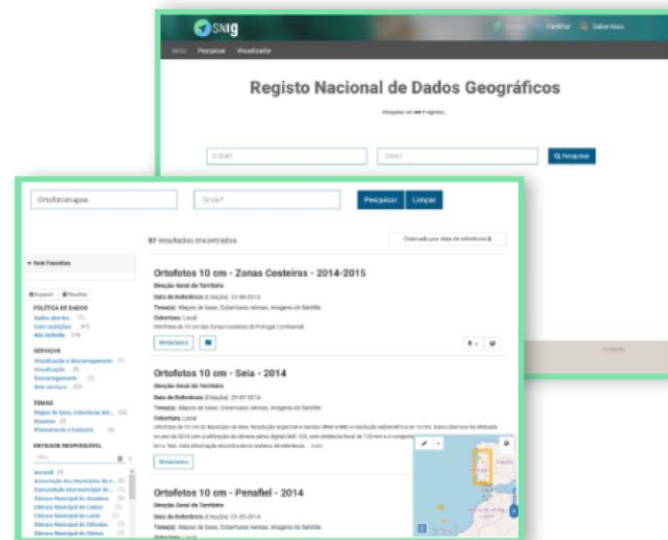
O RNDG permite pesquisar e aceder à informação geográfica registada. A pesquisa é baseada em texto livre e num conjunto de filtros associados a atributos como a política de dados, a existência ou não de serviços de visualização e descarregamento, o tipo/tema da cartografia, a cobertura geográfica, a natureza oficial ou homologada da cartografia, o grau de atualização, escala da cartografia, os produtores da informação, entre outros.

#### Acesso à informação geográfica

O acesso à informação geográfica é realizado através de serviços de visualização e descarregamento, desenvolvidos de acordo com as normas Open GeoSpatial Consortium (OGC) e INSPIRE.

#### Política de dados do RNDG

A política de acesso à informação geográfica é definida pelas entidades públicas produtoras, respeitando o que se encontra determinado no Decreto-Lei 180/2009, nomeadamente no seu Art. 18º n.º 1, que estabelece que o acesso à informação geográfica deve ser primordialmente gratuito.



# O Registo Nacional de Dados Geográfico (RDNG)

O RDNG foi definido pelo **DL 180/2009** mas **nunca** foi formalizado/efetivado.

## **RNDG**

é o catálogo de metadados  
dos conjuntos de dados geográficos e de cartografia topográfica e temática,  
oficial ou homologada,  
do território ou águas sobre jurisdição nacional,  
produzidos ou mantidos por autoridades públicas.

O RNDG é constituído e mantido pela **DGT**.

A inscrição no RNDG dos CDG e cartografia referida acima é **obrigatória** (até 30 dias após a data de referência ou data de homologação).

O Regime Jurídico da Cartografia determina que as entidades públicas só podem utilizar cartografia oficial ou homologada **inscrita no RNDG**

# O novo portal SNIG e o RNDG: tecnologia e software

Drupal 8.5

Gestor de conteúdos

PostgreSQL/PostGIS 10

Base de dados do RNDG e do Geoportal

GeoNetwork 3.4

Registo Nacional de Dados Geográficos (RNDG)

OpenLayers 4.6 e ReactJS 16.3

Biblioteca javascript para implementação das funcionalidades de mapas no Visualizador do RNDG

# Revisão e melhoramento de metadados: o que mudou

Número de metadados  
antes da revisão

**19 081**

Inclui 1 628 metadados de SDG

Número de metadados  
depois da revisão

**4 507**

Exclui 579 metadados SDG





O iGEO foi criado como um portal de dados abertos em 12 de maio de 2014



# O novo portal SNIG: um portal de dados abertos



O iGEO teve um papel crucial para:

- demonstrar que o acesso aos dados poderia ser simplificado
- promover as políticas de dados abertos

# O novo portal SNIG: um portal de dados abertos

No entanto, o **iGEO**:

- não inclui metadados de todas as entidades produtoras de cartografia
- as entidades tinham que publicar, de uma forma duplicada, metadados no SNIG e no iGEO
- As ferramentas de pesquisa são limitadas
- os utilizadores, apesar de reconhecerem as vantagens do iGEO sobre o SNIG, não compreendiam a coexistência do iGEO e SNIG (Diagnóstico SNIG2015)

O **CO-SNIG** decidiu que se deveria ter um geoportal nacional único de informação geográfica, o SNIG, que permitisse aceder de uma forma simplificada a toda a IG, incluindo a que tem políticas de dados abertos.

Em julho de 2019 o **iGEO é descontinuado**





**O Sistema Nacional de Informação Geográfica é uma infraestrutura colaborativa que permite partilhar, pesquisar e aceder a informação geográfica através do Registo Nacional de Dados Geográficos**



**Aceder**

Registo Nacional de Dados Geográficos



**Partilhar**

Como partilhar informação geográfica



**Saber mais**

Saber mais sobre o SNIG

# Registo Nacional de Dados Geográficos

Pesquisar em **4764** registos...

[Q Pesquisar](#)

## Registo Nacional de Dados Geográficos

### Pesquisar

O Registo Nacional de Dados Geográficos (RNDG) é o catálogo de metadados dos conjuntos de dados geográficos e de cartografia topográfica e temática, oficial ou homologada, do território ou águas sobre jurisdição nacional, produzidos ou mantidos por autoridades públicas, tendo sido criado pelo DL 180/2009.

- Menu principal:



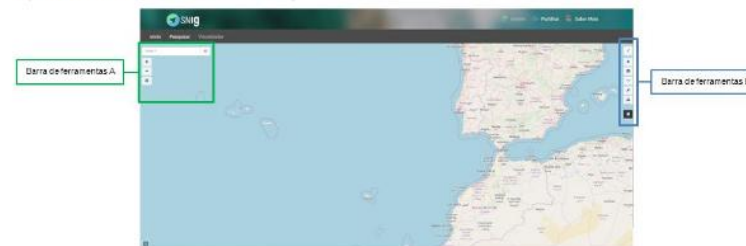
Tem um Menu principal que é composto pelas secções:

1. Início – É a página de entrada do RNDG;
2. Pesquisar – Página para onde é encaminhado o utilizador após efetuar a primeira pesquisa;
3. Mapa – É a página do visualizador que permite visualizar os conjuntos e serviços de dados geográficos;
4. Aceder – Botão que permite aceder página do Registo Nacional de Dados Geográficos;
5. Partilhar – Botão que permite aceder à página “Como partilhar informação geográfica” do Sistema Nacional de Informação Geográfica;
6. Saber mais – Botão que permite aceder à página “Saber mais sobre o SNIG” do Sistema Nacional de Informação Geográfica.

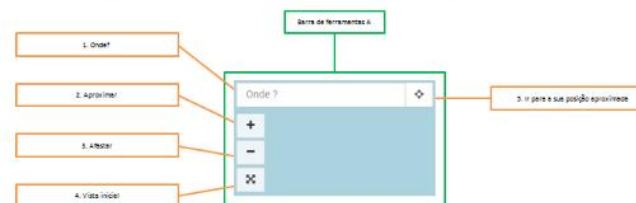
## Registo Nacional de Dados Geográficos

### Visualizador

O Visualizador do SNIG permite visualizar os conjuntos de dados geográficos projetados sobre um mapa base e disponibiliza várias ferramentas de interação.



No canto superior esquerdo do visualizador é disponibilizada a barra de ferramentas A:



A barra de ferramentas A é composta pelas ferramentas:

1. Onde?
  - a. Permite aproximar a janela do visualizador à área geográfica pretendida;
  - b. Inserir o nome de uma área geográfica, desde o nível NUTS I até Freguesia;
  - c. Com *placeholder* (“Onde?”) para orientar o utilizador;
  - d. Com função *autocomplete*;
  - e. Não tem *case sensitive*;

# Registo Nacional de Dados Geográficos

Pesquisar em **4764** registos...

[Q Pesquisar](#)

[Pesquisar](#)[Limpar](#)

O Quê?

Onde?

Pesquisar

Limpar

4764 resultados encontrados

Ordenado por data de referência

## Proposta provisória de zonamento para a biosfera de Porto Santo

Direção Regional do Ordenamento do Território e Ambiente

Data de Referência (Criação): 27-06-2019

Tema(s): Ambiente

Cobertura: Região Autónoma da Madeira

Proposta de zonamento para a criação da biosfera de Porto Santo

Metadados



Dados abertos



## Plano de Pormenor de Reconversão da Quinta do Guarda-Mor

Câmara Municipal de Almada

Data de Referência (Publicação): 17-06-2019

Tema(s): Planeamento e Cadastro

Cobertura: Local

Plano de Pormenor de Reconversão da Quinta do Guarda-Mor. Formato Matricial. Constituído por 2 plantas (Implantação, Condicionantes). O plano desenvolve e concretiza as propostas de ocupação da respectiva área do território municipal.

Metadados



Dados abertos



O Quê?

Onde?

Pesquisar

Limpar

4764 resultados encontrados

Ordenado por data de referência

Sem Favoritos

Expandir

Recolher

## POLÍTICA DE DADOS

[Dados abertos](#) (2510)

[Com restrições](#) (1056)

[Não definida](#) (1185)

## SERVIÇOS

[Visualização e descarregamento](#) (486)

[Visualização](#) (2301)

[Descarregamento](#) (500)

[Sem serviços](#) (2420)

## TEMAS

[Altimetria, Batimetria](#) (408)

[Localização](#) (537)

[Mapas de base, Coberturas Aéreas, image...](#) (636)

[Oceanos](#) (657)

[Planeamento e Cadastro](#) (1947)

14 mais

## Proposta provisória de zonamento para a biosfera de Porto Santo

Direção Regional do Ordenamento do Território e Ambiente

Data de Referência (Criação): 27-06-2019

Tema(s): Ambiente

Cobertura: Região Autónoma da Madeira

Proposta de zonamento para a criação da biosfera de Porto Santo

Metadados



Dados abertos



## Plano de Pormenor de Reconversão da Quinta do Guarda-Mor

Câmara Municipal de Almada

Data de Referência (Publicação): 17-06-2019

Tema(s): Planeamento e Cadastro

Cobertura: Local

Plano de Pormenor de Reconversão da Quinta do Guarda-Mor. Formato Matricial. Constituído por 2 plantas (Implantação, Condicionantes). O plano desenvolve e concretiza as propostas de ocupação da respectiva área do território municipal.

Metadados



Dados abertos





POLÍTICA DE DADOS

- Dados abertos (2501)
- Com restrições (1066)
- Não definida (1180)

SERVIÇOS

- Visualização e descarregamento (487)
- Visualização (2301)
- Descarregamento (501)
- Sem serviços (2416)

TEMAS

- Altimetria, Batimetria (407)
  - Localização (536)
  - Mapas de base, Coberturas Aérea... (638)
  - Oceanos (657)
  - Planeamento e Cadastro (1941)
- 14 mais

ENTIDADE RESPONSÁVEL

Filtro  

- AE Norte Litoral SA (1)
- APA - Administração do Porto de Av... (1)
- APDL - Administração dos Portos d... (1)
- APL - Administração do Porto de Lis... (1)
- APRAM - Administração dos Portos ... (1)
- APRAM – Administração dos Portos... (1)
- APS - Administração do Porto de Si... (1)
- APSS - Administração dos Portos d... (1)
- Aberta Nova Sociedade Agro-Flores... (1)
- Administração Central do Sistema d... (6)

COBERTURA GEOGRÁFICA

- Região Autónoma dos Açores (133)
  - Região Autónoma da Madeira (113)
  - Portugal Continental (515)
  - Portugal (83)
  - Local (2705)
- 1 mais

CARTOGRAFIA

- Cartografia Homologada (481)
- Cartografia Oficial (2182)
- Outra (2067)

TIPO DE DADOS

- Matricial (2262)
- Vetorial (2409)
- Outros (160)
- Não definido (80)

ESCALA

- Igual ou superior a 1:10 000 (2269)
- De 1:10 000 a 1:100 000 (958)
- Inferior a 1:100 000 (315)
- Não definida (1205)

RESOLUÇÃO

- Igual ou superior a 10m (170)
- De 10 a 100 m (6)
- Inferior a 100 m (195)
- Não definida (4364)

DATA DE REFERÊNCIA

- Anterior a 2005 (1015)
- Entre 2005 e 2015 (2672)
- 2015 ou posterior (1043)

REPORTADOS DIRETIVA INSPIRE

- Sim (671)

FORMATOS DE DISTRIBUIÇÃO

- ASCII (333)
  - Autocad DWG/DXF (119)
  - ECW (23)
  - ESRI Shapefile (1185)
  - GML (207)
- 5 mais



# Carta Administrativa Oficial de Portugal - CAOP2018 (Continente)

**Direção-Geral do Território**

**Data de Referência** (Publicação): 25-01-2019

**Tema(s)**: Limites Administrativos

**Cobertura**: Portugal Continental

A CAOP regista o estado de delimitação e demarcação das circunscrições administrativas do País, ou seja, os limites oficiais de distrito, concelho e freguesia (estes limites têm igualmente correspondência com as NUTS I, NUTS II e NUTS III, de acordo com a Lei n.º 75/2013 de 12 de setembro). A sua elaboração e conservação é uma das atribuições da Di... mais

Dados abertos



Q Voltar à pesquisa

Descarregamento

## Carta Administrativa Oficial de Portugal - CAOP2018 (Continente)

Direção-Geral do Território

Dados abertos

Tema(s)

Limites Administrativos

Data de Referência (Publicação)

25-01-2019

### Política de Dados

Restrições legais

Sem restrições

Sem restrições

### Serviços de visualização e descarregamento

<http://mapas.dgterritorio.pt/wms-inspire/caop/continente?service=WMS&REQUEST=GetCapabilities&VERSION=1.3.0>
<http://mapas.dgterritorio.pt/inspire/atom/downloadservice.xml>

A CAOP regista o estado de delimitação e demarcação das circunscrições administrativas do País, ou seja, os limites oficiais de distrito, concelho e freguesia (estes limites têm igualmente correspondência com as NUTS I, NUTS II e NUTS III, de acordo com a Lei n.º 75/2013 de 12 de setembro). A sua elaboração e conservação é uma das atribuições da Direção-Geral do Território, nos termos do disposto na alínea I) do n.º 2 do artigo 2º do Decreto Regulamentar n.º 30/2012 de 13 de março, sendo que a atribuição do código unívoco de cada freguesia (DICOFRE) é da responsabilidade do Instituto Nacional de Estatística. A Assembleia da República é o organismo com competências reconhecidas por lei para alterar e fixar limites administrativos. A CAOP 2018 resultou das alterações de limites administrativos de freguesias/concelhos decorrentes da publicação de vários diplomas, publicados entre a data de publicação da CAOP2017 e dezembro de 2018. Informação adicional, incluindo o acesso às versões anteriores da CAOP, disponível em [http://www.dgterritorio.pt/cartografia\\_e\\_geodesia/cartografia/carta\\_administrativa\\_oficial\\_de\\_portugal\\_caop/](http://www.dgterritorio.pt/cartografia_e_geodesia/cartografia/carta_administrativa_oficial_de_portugal_caop/)

Cobertura Geográfica

Portugal Continental

Cartografia

Cartografia Oficial

Sistema de Referência

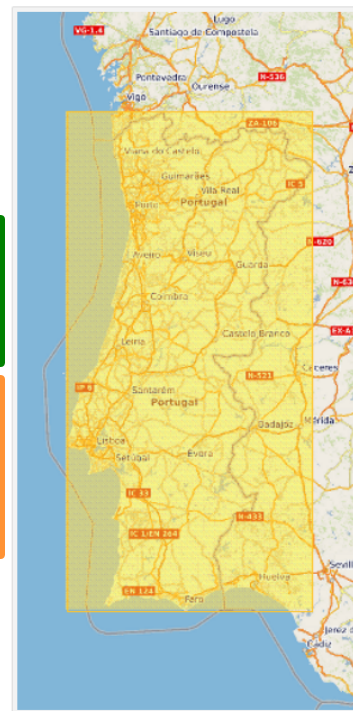
- EPSG:<http://www.opengis.net/def/crs/EPSG/0/3763>
- EPSG:<http://www.opengis.net/def/crs/EPSG/0/4258>

Responsável Informação sobre metadados Palavras chave Informação técnica

Selecione uma das opções para obter mais informação

Extensão espacial

- Portugal Continental



## Carta Administrativa Oficial de Portugal

Direção-Geral do Território

Tema(s)

Data de Referência (Publicação)

25-C

### Política de Dados

Restrições legais

Serr

Serr

### Serviços de visualização e descarregamento

<http://mapas.dgterritorio.pt/wms>

<http://mapas.dgterritorio.pt/inspi>

A CAOP regista o estado de delimitação e demarcação das circunscrições administrativas do País, ou seja, os limites oficiais de distrito, concelho e freguesia (estes limites têm igualmente correspondência com as NUTS I, NUTS II e NUTS III, de acordo com a Lei n.º 75/2013 de 12 de setembro). A sua elaboração e conservação é uma das atribuições da Direção-Geral do Território, nos termos do disposto na alínea I) do n.º 2 do artigo 2.º do Decreto Regulamentar n.º 30/2012 de 13 de março, sendo que a atribuição do código unívoco de cada freguesia (DICOFRE) é da responsabilidade do Instituto Nacional de Estatística. A Assembleia da República é o organismo com competências reconhecidas por lei para alterar e fixar limites administrativos. A CAOP 2018 resultou das alterações de limites administrativos de freguesias/concelhos decorrentes da publicação de vários diplomas, publicados entre a data de publicação da CAOP2017 e dezembro de 2018. Informação adicional, incluindo o acesso às versões anteriores da CAOP, disponível em [http://www.dgterritorio.pt/cartografia\\_e\\_geodesia/cartografia/carta\\_administrativa\\_oficial\\_de\\_portugal\\_caop/](http://www.dgterritorio.pt/cartografia_e_geodesia/cartografia/carta_administrativa_oficial_de_portugal_caop/)

Cobertura Geográfica

Port

Cartografia

Cart

Sistema de Referência

- EPS
- EPS

[Responsável](#) [Informação sobre metadados](#)

Selecione uma das opções para obter mais informações

## Carta Administrativa Oficial de Portugal - CAOP2018 (Continente)

Conjunto de Dados Geográficos

### Identificação do Conjunto de Dados Geográficos

#### Elementos de Referência

**Título:** Carta Administrativa Oficial de Portugal - CAOP2018 (Continente)

**Título Alternativo:** CAOP2018-Continente

**Data de Referência:** 2019-01-25, Publicação

**Edição:**

**Data de Edição:**

**Identificador:** <http://lid.igeo.pt/cdg/198497815bf647ecaa990c34c42e932e>

**Série:**

#### Resumo

A CAOP regista o estado de delimitação e demarcação das circunscrições administrativas do País, ou seja, os limites oficiais de distrito, concelho e freguesia (estes limites têm igualmente correspondência com as NUTS I, NUTS II e NUTS III, de acordo com a Lei n.º 75/2013 de 12 de setembro). A sua elaboração e conservação é uma das atribuições da Direção-Geral do Território, nos termos do disposto na alínea I) do n.º 2 do artigo 2.º do Decreto Regulamentar n.º 30/2012 de 13 de março, sendo que a atribuição do código unívoco de cada freguesia (DICOFRE) é da responsabilidade do Instituto Nacional de Estatística. A Assembleia da República é o organismo com competências reconhecidas por lei para alterar e fixar limites administrativos. A CAOP 2018 resultou das alterações de limites administrativos de freguesias/concelhos decorrentes da publicação de vários diplomas, publicados entre a data de publicação da CAOP2017 e dezembro de 2018. Informação adicional, incluindo o acesso às versões anteriores da CAOP, disponível em [http://www.dgterritorio.pt/cartografia\\_e\\_geodesia/cartografia/carta\\_administrativa\\_oficial\\_de\\_portugal\\_caop/](http://www.dgterritorio.pt/cartografia_e_geodesia/cartografia/carta_administrativa_oficial_de_portugal_caop/)

#### Objectivo

A Carta Administrativa Oficial de Portugal (CAOP), tem por objetivo representar fidedigna e rigorosamente as circunscrições administrativas. Anualmente são fornecidas pela DGT à Direção-Geral das Autarquias Locais (DGAL) as áreas das freguesias, concelhos e distritos e outros dados relevantes para o cálculo dos Fundos a financiar às Autarquias Locais em Portugal.

#### Contacto (pointOfContact)

Direção-Geral do Território, Direção-Geral do Território

Telefone: (+351) 213819600 , Fax: (+351) 213819699

Endereço: Rua Artilharia Um, 107, Lisboa, 1099-052 LISBOA, Portugal

[loja@dgterritorio.pt](mailto:loja@dgterritorio.pt)

#### Palavras-chave Descritivas ()

**Palavras-chave:** INSPIRECORE; DGT; infoMapAccessService; infoFeatureAccessService; Cartografia Oficial

#### Palavras-chave Descritivas ()

**Palavras-chave:** Unidades Administrativas; Continente; Portugal Continental; CAOP; CAOP2018; Freguesias; Concelhos; Distritos; Limites administrativos; NUTSI; NUTSII; NUTSIII; DICOFRE

#### Palavras-chave Descritivas ()

**Palavras-chave:** Agglomerations (Noise Directive)

#### Thesaurus

**Título:** INSPIRE priority data set

**Título Alternativo:**

**Data de Referência:** 2018-04-04, publication

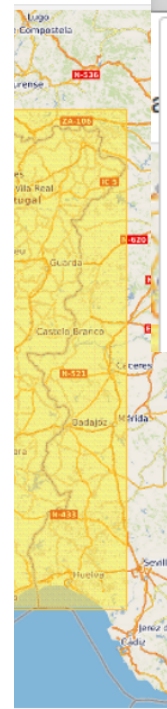
**Edição:**

Mais

[Descarregamento](#)

[Descarregamento](#)

- [Permalink](#)
- [Exportar \(HTML\)](#)
- [Exportar \(ZIP\)](#)
- [Exportar \(PDF\)](#)
- [Exportar \(XML\)](#)
- [Exportar \(RDF\)](#)



O Quê?

Onde?

Pesquisar

Limpar

4764 resultados encontrados

Ordenado por data de referência ↕

▼ Sem Favoritos

Expandir

Recolher

## POLÍTICA DE DADOS

[Dados abertos](#) (2510)

[Com restrições](#) (1056)

[Não definida](#) (1185)

## SERVIÇOS

[Visualização e descarregamento](#) (486)

[Visualização](#) (2301)

[Descarregamento](#) (500)

[Sem serviços](#) (2420)

## TEMAS

[Altimetria, Batimetria](#) (408)

[Localização](#) (537)

[Mapas de base, Coberturas Aéreas, image...](#) (636)

[Oceanos](#) (657)

[Planeamento e Cadastro](#) (1947)

14 mais

## Proposta provisória de zonamento para a biosfera de Porto Santo

Direção Regional do Ordenamento do Território e Ambiente

Data de Referência (Criação): 27-06-2019

Tema(s): Ambiente

Cobertura: Região Autónoma da Madeira

Proposta de zonamento para a criação da biosfera de Porto Santo

Metadados



Dados abertos



## Plano de Pormenor de Reconversão da Quinta do Guarda-Mor

Câmara Municipal de Almada

Data de Referência (Publicação): 17-06-2019

Tema(s): Planeamento e Cadastro

Cobertura: Local

Plano de Pormenor de Reconversão da Quinta do Guarda-Mor. Formato Matricial. Constituído por 2 plantas (Implantação, Condicionantes). O plano desenvolve e concretiza as propostas de ocupação da respectiva área do território municipal.

Metadados



Dados abertos





Onde ?



## Adicionar Camada

Serviços

Ficheiros

escreva um URL de serviço WMS

<http://mapas.dgterritorio.pt/wms-inspire/cao>

Unidades\_Administrat...

Administrative boundary



Adicionar ao mapa

Administrative unit

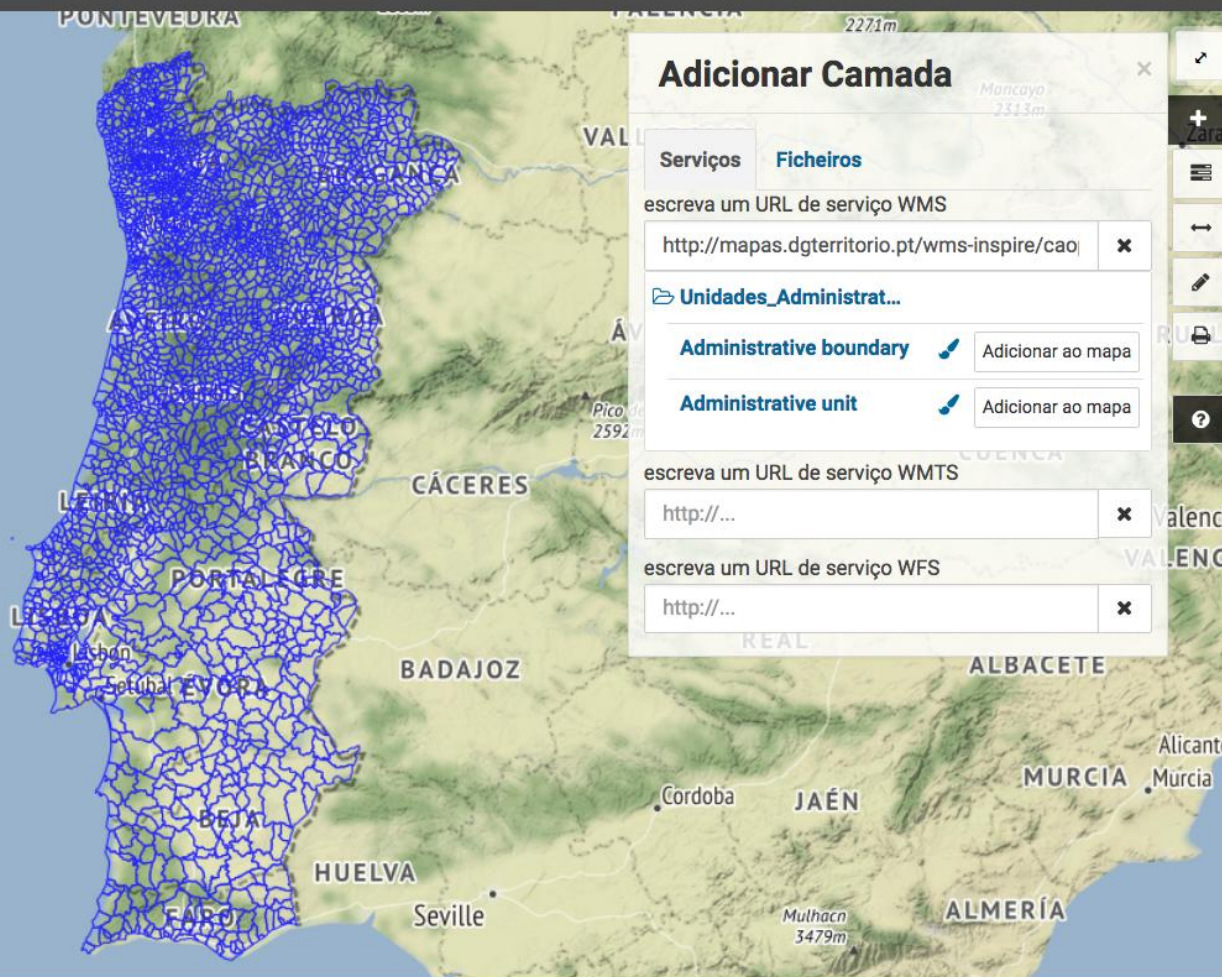


Adicionar ao mapa

escreva um URL de serviço WMTS

<http://...>

escreva um URL de serviço WFS

<http://...>


# Registo Nacional de Dados Geográficos

Pesquisar em **4760** registos...



## CAOP

### CAOP2018

Carta Administrativa Oficial de Portugal - **CAOP2018** (Continente)

Carta Administrativa Oficial de Portugal - **CAOP2018** (RAA - Grupo Central)

Carta Administrativa Oficial de Portugal - **CAOP2018** (RAA - Grupo Ocidental)

Carta Administrativa Oficial de Portugal - **CAOP2018** (RAA - Grupo Oriental)

Carta Administrativa Oficial de Portugal - **CAOP2018** (RAM)

Aceder à COS

com **3** teclas

e em **2** cliques

COS

Onde?

Pesquisar

Limpar

4 resultados encontrados

Ordenado por data de referência ↕

▼ Sem Favoritos

+ Expandir

- Recolher

## POLÍTICA DE DADOS

Dados abertos (4)

## SERVIÇOS

Visualização e descarregamento (4)

Visualização (4)

Descarregamento (4)

## TEMAS

Planeamento e Cadastro (4)

## ENTIDADE RESPONSÁVEL

Filtro

Direção-Geral do Território (4)

## COBERTURA GEOGRÁFICA

Portugal Continental (4)

Ocultar filtros

## CARTOGRAFIA

## Carta de Uso e Ocupação do Solo - 2015

ATOM: <http://mapas.dgterritorio.pt/inspire/atom/downloadservice.xml>

Cobertura: Portugal Continental

A Carta de Uso e Ocupação do Solo de Portugal Continental para 2015 (COS2015v1.0) é uma cartografia temática de ocupação e uso do solo para Portugal Continental para o ano de 2015, sendo a Direção-Geral do Território a entidade responsável pela sua produção. A informação cartográfica da COS2015v1.0 encontra-se no formato vetorial e divide o espaço... mais

Metadados



## Carta de Uso e Ocupação do Solo - 2007

Direção-Geral do Território

Data de Referência (Criação): 23-12-2010

Tema(s): Planeamento e Cadastro

Cobertura: Portugal Continental

A Carta de Uso e Ocupação do Solo de Portugal Continental para 2007 (COS2007v2.0) é uma cartografia temática de ocupação e uso do solo para Portugal Continental para o ano de 2010, sendo a Direção-Geral do Território a entidade responsável pela sua produção. A COS2007v2.0 é uma versão melhorada da COS2007 (que por sua vez se passou a designar por... mais

Metadados





Que politica de dados está a ser seguida na administração?

Dos CDG inscritos no RNDG quantos estão disponíveis por serviços de visualização?

E por serviços de descarregamento?

E qual o nível de atualização da informação?

# Novo GeoPortal do SNIG



Aceder



Partilhar



Saber Mais

[Início](#) [Pesquisar](#) [Visualizador](#)

O Quê?

Onde?

Pesquisar

Limpar

4767 resultados encontrados

Ordenado por

4767 resultados encontrados

▼ Sem Favoritos

Expandir Recolher

## POLÍTICA DE DADOS

[Dados abertos](#) (2502)  
[Com restrições](#) (1067)  
[Não definida](#) (1185)

## SERVIÇOS

[Visualização e descarrega...](#) (487)  
[Visualização](#) (2302)  
[Descarregamento](#) (501)  
[Sem serviços](#) (2422)

## TEMAS

[Altimetria, Batimetria](#) (408)

## Proposta provisória de zonamento para a biosfera de Porto Santo

Direção Regional do Ordenamento do Território e Ambiente

Data de Referência (Criação): 27-06-2019

Tema(s): Ambiente

Cobertura: Região Autónoma da Madeira

Proposta de zonamento para a criação da biosfera de Porto Santo

Metadados



## Plano de Pormenor de Reconversão da Quinta do Guardador

Câmara Municipal de Almada

Data de Referência (Publicação): 17-06-2019

Tema(s): Planeamento e Cadastro

## DATA DE REFERÊNCIA

[Anterior a 2005](#) (1017)  
[Entre 2005 e 2015](#) (2611)  
[2015 ou posterior](#) (932)

Dados abertos

## POLÍTICA DE DADOS

[Dados abertos](#) (2502)  
[Com restrições](#) (1067)  
[Não definida](#) (1185)

## SERVIÇOS

[Visualização e descarrega...](#) (487)  
[Visualização](#) (2302)  
[Descarregamento](#) (501)  
[Sem serviços](#) (2422)

Que informação é produzida pelas entidades da Administração Pública?

A informação está disponível através de serviços?

Que politica de dados associada a cada tipo de informação?

Qual a escala?

Que cobertura?

**A pesquisa avançada é feita através de filtros**

O Quê?

Onde?

174 resultados encontrados

Sem Favoritos

Expandir Recolher

#### POLÍTICA DE DADOS

[Dados abertos](#) (167)

[Não definida](#) (7)

#### SERVIÇOS

[Visualização e descarregamento](#) (116)

[Visualização](#) (166)

[Descarregamento](#) (116)

[Sem serviços](#) (5)

#### TEMAS

[Águas interiores](#) (38)

[Ambiente](#) (49)

[Património Edificado](#) (12)

[Planeamento e Cadastro](#) (109)

[Saúde](#) (5)

6 mais

#### ENTIDADE RESPONSÁVEL

[Filtro](#)

[Agência Portuguesa do Ambiente, I.P.](#) (174)

#### COBERTURA GEOGRÁFICA

[Portugal Continental](#) (177)

[Portugal](#) (21)

[Local](#) (50)

[Não definida](#) (6)

### Áreas Portuárias na área de intervenção de

Agência Portuguesa do Ambiente, I.P.

Data de Referência (Revisão): 02-05-2019

Tema(s): Planeamento e Cadastro

Cobertura: Portugal Continental

Locais com instalações portuárias

Metadados



### Faixas de Proteção das lagoas na área de intervenção de

Agência Portuguesa do Ambiente, I.P.

Data de Referência (Revisão): 02-05-2019

Tema(s): Planeamento e Cadastro

Cobertura: Portugal Continental

Faixas de Proteção das lagoas

Metadados



### Zonas Balneares em lagoas na área de intervenção de

Agência Portuguesa do Ambiente, I.P.

Data de Referência (Revisão): 02-05-2019

Tema(s): Planeamento e Cadastro

Cobertura: Portugal Continental

Zonas Balneares

Metadados



## POLÍTICA DE DADOS

[Dados abertos](#) (167)

[Não definida](#) (7)

## SERVIÇOS

[Visualização e descarrega...](#) (116)

[Visualização](#) (166)

[Descarregamento](#) (116)

[Sem serviços](#) (5)

## TEMAS

[Águas interiores](#) (38)

[Altimetria, Batimetria](#) (1)

[Ambiente](#) (49)

[Climatologia, Atmosfera](#) (2)

[Informação geocientífica](#) (2)

[Infraestruturas e comunicação](#) (1)

[Património Edificado](#) (12)

[Planeamento e Cadastro](#) (109)

[Saúde](#) (5)

[Sociedade e Cultura](#) (3)

[Transporte](#) (2)

[6 menos](#)

## ENTIDADE RESPONSÁVEL

Filtro



[Agência Portuguesa do Am...](#) (174)

## COBERTURA GEOGRÁFICA

[Portugal Continental](#) (97)

[Portugal](#) (21)

[Local](#) (50)

[Não definida](#) (6)

## CARTOGRAFIA

[Cartografia Oficial](#) (166)

[Outra](#) (4)

## TIPO DE DADOS

[Matricial](#) (51)

[Vetorial](#) (119)

[Outros](#) (29)

## ESCALA

[Igual ou superior a 1:10 000](#) (53)

[De 1:10 000 a 1:100 000](#) (114)

[Inferior a 1:100 000](#) (1)

[Não definida](#) (6)

## RESOLUÇÃO

[De 10 a 100 m](#) (1)

[Não definida](#) (173)

## DATA DE REFERÊNCIA

[Anterior a 2005](#) (24)

[Entre 2005 e 2015](#) (62)

[2015 ou posterior](#) (88)

## REPORTADOS DIRETIVA INSPIRE

[Sim](#) (82)

## FORMATOS DE DISTRIBUIÇÃO

[ESRI Shapefile](#) (111)

[TIFF](#) (50)

[Outros](#) (122)

[Não definido](#) (1)

Existe cartografia topográfica de cobertura integral do território continental com politica de dados abertos e disponível através de serviços de descarregamento?

O Quê?

Onde?

Pesquisar

Limpar

▼ Sem Favoritos

+ Expandir

**POLÍTICA DE DADOS****Dados abertos** (2)**SERVIÇOS****Visualização e descarregamento** (2)**Visualização** (2)**Descarregamento** (2)**TEMAS****Altimetria, Batimetria** (1)**Mapas de base, Coberturas Aéreas, ...** (2)**ENTIDADE RESPONSÁVEL**

Filtro

✕

**Direção de Serviços** (2)**COBERTURA GEOGRÁFICA****Portugal Continental** (2)

Ocultar filtros

CARTOGRAFIA

O Quê?

Onde?

Pesquisar

Limpar

2 resultados encontrados

Ordenado por data de referência

▼ Sem Favoritos

+ Expandir

**POLÍTICA DE DADOS**

Dados abertos (2)

**SERVIÇOS**

Visualização e descarregamento (2)

Visualização (2)

Descarregamento (2)

Altimetria, Batimetria (1)

Mapas de base, Coberturas Aéreas, ... (2)

**ENTIDADE RESPONSÁVEL**

Filtro

Direção-Geral do Território (2)

**COBERTURA GEOGRÁFICA**

Portugal Continental (2)

Ocultar filtros

**CARTOGRAFIA**

## Carta de Portugal Continental na escala 1:500 000

Direção-Geral do Território

Data de Referência (Revisão): 01-01-2013

Tema(s): Mapas de base, Coberturas Aéreas, imagens de Satélite

Cobertura: Portugal Continental

Cartografia topográfica à escala 1:500 000 do Continente. A informação encontra-se estruturada em vários níveis: altimetria, isobatimétricas, hidrografia, toponímia, simbologia, cobertura vegetal, rede geodésica de 1ª ordem, limites administrativos e rede rodoviária e ferroviária.

Metadados



Dados abertos



## Modelo Digital do Terreno (Resolução 50 m) - Portugal Continental

Direção-Geral do Território

Data de Referência (Revisão): 01-01-2010

Tema(s): Mapas de base, Coberturas Aéreas, imagens de Satélite

Cobertura: Portugal Continental

Modelo Digital do Terreno (MDT) de Portugal Continental com espaçamento de 50 m, construído a partir da Altimetria em formato vetorial à escala 1:50 000.

Metadados



Dados abertos



2 resultados



Que coberturas de ortofotos existem para Portugal Continental?

Quais as políticas de dados associadas?

Como estão disponíveis?

**Combinação de pesquisa simples (texto) e pesquisa avançada (filtros)**



[Pesquisar](#)[Limpar](#)

▼ Sem Favoritos

[Expandir](#)[Recolher](#)

#### POLÍTICA DE DADOS

[Dados abertos](#) (1)[Com restrições](#) (6)

#### SERVIÇOS

[Visualização](#) (2)[Sem serviços](#) (5)

#### TEMAS

[Mapas de base, Coberturas Aéreas, ...](#) (7)

#### ENTIDADE RESPONSÁVEL

Filtro

[Direção-Geral do Território](#) (7)

#### COBERTURA GEOGRÁFICA

[Portugal Continental](#) (7)[Ocultar filtros](#)

#### CARTOGRAFIA

[Cartografia Oficial](#) (7)

#### TIPO DE DADOS

[Matricial](#) (7)

ortofotos

Onde?

Pesquisar

Limpar

7 resultados encontrados

Ordenado por data de referência

▼ Sem Favoritos

Expandir
Recolher

## POLÍTICA DE DADOS

Dados abertos (1)

Com restrições (6)

## SERVIÇOS

Visualização (2)

Sem serviços (5)

## TEMAS

Mapas de base, Coberturas Aéreas, ... (7)

## ENTIDADE RESPONSÁVEL

Filtro

Direção-Geral do Território (7)

## COBERTURA GEOGRÁFICA

Portugal Continental (7)

## Ocultar filtros

## CARTOGRAFIA

Cartografia Oficial (7)

## TIPO DE DADOS

Matricial (7)

## Ortofotos 25 cm - Portugal Continental - 2018

## Direção-Geral do Território

Data de Referência (Revisão): 22-05-2018

Tema(s): Mapas de base, Coberturas Aéreas, imagens de Satélite

Cobertura: Portugal Continental

Cobertura Regular de ortofotos de 25 cm. Ortoimagens do território de Portugal Continental adquiridas com câmara fotogramétrica digital, com resolução espacial (GSD) de 0,25 m, com quatro bandas espectrais (RGB+NIR), obtida por mosaico de fotografia aérea ortorretificada. Este conjunto de dados compreende uma divisão em ficheiros de 4 km x 2,5 km na... mais

Metadados

Pins

## Ortofotos 50 cm - Portugal Continental - 2015

## Direção-Geral do Território

Data de Referência (Revisão): 31-08-2016

Tema(s): Mapas de base, Coberturas Aéreas, imagens de Satélite

Cobertura: Portugal Continental

Cobertura Regular de ortofotos de 50 cm. Ortoimagens do território de Portugal Continental adquiridas com câmara fotogramétrica digital, com resolução espacial (GSD) de 0,5 m, com quatro bandas espectrais (RGB+NIR), obtida por mosaico de fotografia aérea ortorretificada. Este conjunto de dados compreende uma divisão em ficheiros de 4 km x 5 km nas d... mais

Metadados

Mapa

Pins

Pins

## Ortofotos 50 cm - Portugal Continental - 2012

## Direção-Geral do Território

Pins

Pins

Que cartografia topográfica 1:10000 homologada existe?

Que politica de dados tem?

Como está disponível?

## POLÍTICA DE DADOS

Com restrições (400)

## SERVIÇOS

Visualização (8)

Sem serviços (392)

## TEMAS

Infraestruturas e com

Mapas de base, Coberturas

## ENTIDADE RESPONSÁVEL

Filtro

AE Norte Litoral SA

Aberta Nova Sociedade

Alves Ribeiro (1)

António Marques, Arquitectos, Lda

Ascendi (5)

Associação Municípios do Vale do C...

Associação de Municípios do Vale do C...

Associação de Municípios do Vale do C...

Associação de Municípios do Vale do C...

Associação de Municípios do Vale do C...

## COBERTURA GEOGRÁFICA

Local (400)

## Ocultar filtros

## CARTOGRAFIA

Cartografia Homologada

## TIPO DE DADOS

Matricial (22)

Vetorial (386)

Outros (20)

## ESCALA

Igual ou superior a 1:10000



Aceder

Partilhar

Saber Mais

Início

Pesquisar

Visualizador

1:10000

Onde?

Pesquisar

Limpar

76 resultados encontrados

Ordenado por data de referência

Sem Favoritos

Expandir Recolher

## POLÍTICA DE DADOS

Com restrições (76)

## SERVIÇOS

Sem serviços (76)

## TEMAS

Mapas de base, Coberturas Aéreas... (76)

## ENTIDADE RESPONSÁVEL

Filtro

### Cartografia Topográfica Vetorial 1:10000 para a Câmara Municipal de Vila Real

Câmara Municipal de Vila Real

Data de Referência (Publicação): 15-05-2019

Tema(s): Mapas de base, Coberturas Aéreas, imagens de Satélite

Cobertura: Local

Cartografia Topográfica Vetorial homologada: Cartografia Numérica Vetorial à escala 1:10 000 para a revisão do Plano Director Municipal de Vila Real 37880.28 hectares

Metadados

### Cartografia Topográfica Vetorial 1:10000 para a Câmara Municipal de Távira

Câmara Municipal de Celorico de Basto

Data de Referência (Publicação): 27-05-2019

Tema(s): Mapas de base, Coberturas Aéreas, imagens de Satélite

Cobertura: Local

Cartografia Topográfica Vetorial homologada: Levantamento topográfico de 5 ha da Zona

Metadados

### Cartografia Topográfica Vetorial 1:5000 para a Infraestruturas de Portugal, S.A.

Infraestruturas de Portugal, S.A.

Data de Referência (Publicação): 27-05-2019

Tema(s): Mapas de base, Coberturas Aéreas, imagens de Satélite

Cobertura: Local

Cartografia Topográfica Vetorial homologada: PRODUÇÃO DE CARTOGRAFIA NUMÉRICA VECTORIAL NA ESCALA 1/5.000 PARA O ESTUDO PRÉLIMINAR DE OBRAS DE RECONSTRUÇÃO DA EN125-CIRCUNVALAÇÃO DE OLHÃO

Metadados

## POLÍTICA DE DADOS

Com restrições (76)

## SERVIÇOS

Sem serviços (76)

Quantos planos de pormenor existem por município depois de 2015?

Que planos são?

Qual a política de dados associada?

Estão disponíveis por serviços de internet?

plano de pormenor

Onde?

Pesquisar

Limpar

853 resultados encontrados

Ordenado por data de referência

▼ Sem Favoritos

Expandir

Recolher

## POLÍTICA DE DADOS

Dados abertos (814)

Com restrições (37)

Não definida (2)

## SERVIÇOS

Visualização e descarregamento (1)

Visualização (815)

Descarregamento (1)

Sem serviços (38)

## TEMAS

Altimetria, Batimetria (3)

Mapas de base, Coberturas Aéreas, ... (13)

Planeamento e Cadastro (835)

## ENTIDADES PESSOAS

Filtro

Associação de Beneficiários do Roxo (1)

Câmara Municipal de Monção (1)

Câmara Municipal da Amadora (17)

Câmara Municipal da Covilhã (7)

## Plano de Pormenor de Reconversão da Quinta do Guarda-Mor

Câmara Municipal de Almada

Data de Referência (Publicação): 17-06-2019

Tema(s): Planeamento e Cadastro

Cobertura: Local

Plano de Pormenor de Reconversão da Quinta do Guarda-Mor. Formato Matricial. Constituído por 2 plantas (Implantação, Condicionantes). O plano desenvolve e concretiza as propostas de ocupação da respectiva área do território municipal.

Metadados



Dados abertos



## Plano de Pormenor Intermunicipal da Herdade da Cegonha - Cuba

Câmara Municipal de Cuba

Data de Referência (Publicação): 15-05-2019

Tema(s): Planeamento e Cadastro

Cobertura: Local

Plano de Pormenor Intermunicipal da Herdade da Cegonha - Cuba. Formato Matricial. Constituído por 2 plantas (Implantação, Condicionantes). O plano desenvolve e concretiza as propostas de ocupação da respectiva área do território municipal.

Metadados



Dados abertos



## Plano de Pormenor da Área de Localização Empresarial de Porto de Mós

Câmara Municipal de Porto de Mós

plano de pormenor

Onde?

Pesquisar

Limpar

3 resultados encontrados

Ordenado por data de referência

Sem Favoritos

Expandir

Recolher

## POLÍTICA DE DADOS

Com restrições (3)

## SERVIÇOS

Sem serviços (3)

## TEMAS

Altimetria, Batimetria (3)

## ENTIDADES RESPONSÁVEL

Filtro

Câmara Municipal de Faro (1)

Câmara Municipal de Gondomar (1)

Câmara Municipal de Setúbal (1)

## COBERTURA GEOGRÁFICA

Local (3)

Ocultar filtros

## CARTOGRAFIA

Cartografia Homologada (2)

## Cartografia Topográfica Vetorial 1:2 000 do Plano de Pormenor de Salmoura - São Simão - Setúbal

Câmara Municipal de Setúbal

Data de Referência (Criação): 10-10-2014

Tema(s): Altimetria, Batimetria

Cobertura: Local

Modelo Núméro Topo-cartográfico (MNTC) referente ao PP Salmoura – São Simão, Setubal executado a partir de uma cobertura aerofotogramétrica com resolução espacial de 12 cm (GSD). Esta cobertura foi efetuada no ano 2015 com a utilização da câmara aérea digital DMC129, com Distância Focal de 120mm. Este CDG é composto por 4 unidades com dimensão 1 k... mais

Metadados

Pins

## Cartografia Topográfica Vetorial 1:10 000 do Plano de Pormenor da Quinta Azenha e Varziela - Gondomar

Câmara Municipal de Gondomar

Data de Referência (Criação): 10-10-2014

Tema(s): Altimetria, Batimetria

Cobertura: Local

Modelo Núméro Topo-cartográfico (MNTC) referente ao PP da Quinta Azenha e Varziela Município de Gondomar, executado a partir de uma cobertura aerofotogramétrica analógica com escala 1:5000. Esta cobertura foi efetuada no ano 2009 com a utilização da câmara aérea analógica RC30, com Distância Focal de 153.7mm. Este CDG é composto por 6 unidades com... mais



plano de pormenor

Onde?

Pesquisar

Limpar

837 resultados encontrados

Ordenado por data de referência ↕

▼ Sem Favoritos

Expandir Recolher

## POLÍTICA DE DADOS

Dados abertos (814)

Com restrições (21)

Não definida (2)

## SERVIÇOS

Visualização e descarregamento (1)

Visualização (815)

Descarregamento (1)

Sem serviços (22)

## TEMAS

Planeamento e Cadastro (835)

## ENTIDADE RESPONSÁVEL

Filtro

Associação de Beneficiários do Roxo (1)

Câmara Municipal de Monção (1)

## Plano de Pormenor de Reconversão da Quinta do Guarda-Mor

Câmara Municipal de Almada

Data de Referência (Publicação): 17-06-2019

Tema(s): Planeamento e Cadastro

Cobertura: Local

Plano de Pormenor de Reconversão da Quinta do Guarda-Mor. Formato Matricial. Constituído por 2 plantas (Implantação, Condicionantes). O plano desenvolve e concretiza as propostas de ocupação da respectiva área do território municipal.

Metadados



Dados abertos

## Plano de Pormenor Intermunicipal da Herdade da Cegonha - Cuba

Câmara Municipal de Cuba

Data de Referência (Publicação): 15-05-2019

Tema(s): Planeamento e Cadastro

Cobertura: Local

Plano de Pormenor Intermunicipal da Herdade da Cegonha - Cuba. Formato Matricial. Constituído por 2 plantas (Implantação, Condicionantes). O plano desenvolve e concretiza as propostas de ocupação da respectiva área do território municipal.

Metadados



Dados abertos

## DATA DE REFERÊNCIA

2015 ou posterior (79)

## Plano de Pormenor da Área de Localização Empresarial de Porto de Mós

Câmara Municipal de Porto de Mós



79 resultados encontrados

Sem Favoritos

## POLÍTICA DE DADOS

[Dados abertos](#) (63)

[Com restrições](#) (16)

## SERVIÇOS

[Visualização e descarregamento](#) (1)

[Visualização](#) (64)

[Descarregamento](#) (1)

[Sem serviços](#) (15)

## TEMAS

[Planeamento e Cadastro](#) (79)

## ENTIDADE RESPONSÁVEL

[Associação de Beneficiários do Roxo](#) (1)

[Câmara Municipal da Guarda](#) (1)

[Câmara Municipal de Alcobaça](#) (1)

[Câmara Municipal de Alcochete](#) (1)

[Câmara Municipal de Alcácer-do-Sal](#) (1)

[Câmara Municipal de Aljô](#) (1)

[Câmara Municipal de Aljezur](#) (1)

## Plano de Pormenor de Reconversão da Quinta do Guarda-Mor

Câmara Municipal de Almada

Data de Referência (Publicação): 17-06-2019

Tema(s): Planeamento e Cadastro

Cobertura: Local

Plano de Pormenor de Reconversão da Quinta do Guarda-Mor. Formato Matricial. Constituído por 2 plantas (Implantação, Condicionantes). O plano desenvolve e concretiza as propostas de ocupação da respectiva área do território municipal.



Dados abertos

## Plano de Pormenor Intermunicipal da Herdade da Cegonha - Cuba

Câmara Municipal de Cuba

Data de Referência (Publicação): 15-05-2019

Tema(s): Planeamento e Cadastro

Cobertura: Local

Plano de Pormenor Intermunicipal da Herdade da Cegonha - Cuba. Formato Matricial. Constituído por 2 plantas (Implantação, Condicionantes). O plano desenvolve e concretiza as propostas de ocupação da respectiva área do território municipal.



Dados abertos

## Plano de Pormenor da Área de Localização Empresarial de Porto de Mós

Câmara Municipal de Porto de Mós

MAPA



## ENTIDADE RESPONSÁVEL

- [Câmara Municipal de Almada](#) (1)
- [Câmara Municipal de São Brás de Alentejo](#) (1)
- [Câmara Municipal de Torres Vedras](#) (1)
- [Câmara Municipal de Vila Nova de Poiares](#) (1)
- [Câmara Municipal de Vila Pouca de Aguiar](#) (4)
- [Câmara Municipal de Vila Real de Santo António](#) (2)
- [Câmara Municipal de Vila Viçosa](#) (2)
- [Câmara Municipal de Vila de Rei](#) (1)
- [Câmara Municipal de Águeda](#) (1)
- [Geosig, Lda](#) (1)

O Quê?

Onde?

Pesquisar

Limpar

4764 resultados encontrados

Ordenado por data de referência

Sem Favoritos

Expandir

Recolher

## POLÍTICA DE DADOS

[Dados abertos](#) (2510)

[Com restrições](#) (1056)

[Não definida](#) (1185)

## SERVIÇOS

[Visualização e descarregamento](#) (486)

[Visualização](#) (2301)

[Descarregamento](#) (500)

[Sem serviços](#) (2420)

## TEMAS

[Altimetria, Batimetria](#) (408)

[Localização](#) (537)

[Mapas de base, Coberturas Aéreas, image...](#) (636)

[Oceanos](#) (657)

[Planeamento e Cadastro](#) (1947)

14 mais

## Proposta provisória de zonamento para a biosfera de Porto Santo

Direção Regional do Ordenamento do Território e Ambiente

Data de Referência (Criação): 27-06-2019

Tema(s): Ambiente

Cobertura: Região Autónoma da Madeira

Proposta de zonamento para a criação da biosfera de Porto Santo

Metadados



Dados abertos



## Plano de Pormenor de Reconversão da Quinta do Guarda-Mor

Câmara Municipal de Almada

Data de Referência (Publicação): 17-06-2019

Tema(s): Planeamento e Cadastro

Cobertura: Local

Plano de Pormenor de Reconversão da Quinta do Guarda-Mor. Formato Matricial. Constituído por 2 plantas (Implantação, Condicionantes). O plano desenvolve e concretiza as propostas de ocupação da respectiva área do território municipal.

Metadados



Dados abertos



[Pesquisar](#)
[Limpar](#)

4 resultados encontrados

Ordenado por data de referência ↕

▼ Sem Favoritos

⊕ Expandir ⊖ Recolher

#### POLÍTICA DE DADOS

[Com restrições](#) (4)

#### SERVIÇOS

[Visualização](#) (4)

#### TEMAS

[Mapas de base, Coberturas Aéreas, ...](#) (4)

#### ENTIDADE RESPONSÁVEL

Filtro  

[Direção-Geral do Território](#) (4)

#### COBERTURA GEOGRÁFICA

[Portugal Continental](#) (4)

#### Ocultar filtros

#### CARTOGRAFIA

[Cartografia Oficial](#) (4)

#### TIPO DE DADOS

[Matricial](#) (4)

## Mosaico de imagens Sentinel-2 de Portugal Continental 10 m - julho 2017

**Direção-Geral do Território**

**Data de Referência** (Criação): 14-07-2017

**Tema(s):** Mapas de base, Coberturas Aéreas, imagens de Satélite

**Cobertura:** Portugal Continental

Mosaico de imagens do sensor multiespectral Sentinel 2 (S2A), adquiridas sobre o território de Portugal Continental, com uma resolução espacial de 10 m, que disponibiliza duas composições coloridas: vermelho, verde e azul (cor verdadeira) e infravermelho próximo, vermelho e verde (cor falsa). As imagens correspondem a aquisições de julho de 2017. E... mais

[Metadados](#)



## Mosaico de imagens Sentinel-2 de Portugal Continental 10 m - janeiro a abril 2017

**Direção-Geral do Território**

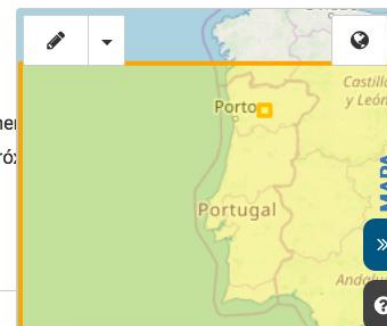
**Data de Referência** (Criação): 15-01-2017

**Tema(s):** Mapas de base, Coberturas Aéreas, imagens de Satélite

**Cobertura:** Portugal Continental

Mosaico de imagens do sensor multiespectral Sentinel 2 (S2A), adquiridas sobre o território de Portugal Continental, com uma resolução espacial de 10 m, que disponibiliza duas composições coloridas: vermelho, verde e azul (cor verdadeira) e infravermelho próximo, vermelho e verde (cor falsa). As imagens correspondem a aquisições entre janeiro e abril de 2017. E... mais

[Metadados](#)





Trancoso, TRANCOSO



## Adicionar Camada

Serviços

Ficheiros

escreva um URL de serviço WMS

<http://ows.dgterritorio.pt/wss/service/IPSent>

S2PT10mContinente ...

S2PT10m

S2PT10m\_cont\_jul2017...

Adicionar ao mapa

S2PT10m\_cont\_jul2017...

Adicionar ao mapa

S2PT10m\_cont\_jan\_abr...

Adicionar ao mapa

S2PT10m\_cont\_jan\_abr...

Adicionar ao mapa

S2PT10m\_cont\_set201...

Adicionar ao mapa

S2PT10m\_cont\_set201...

Adicionar ao mapa

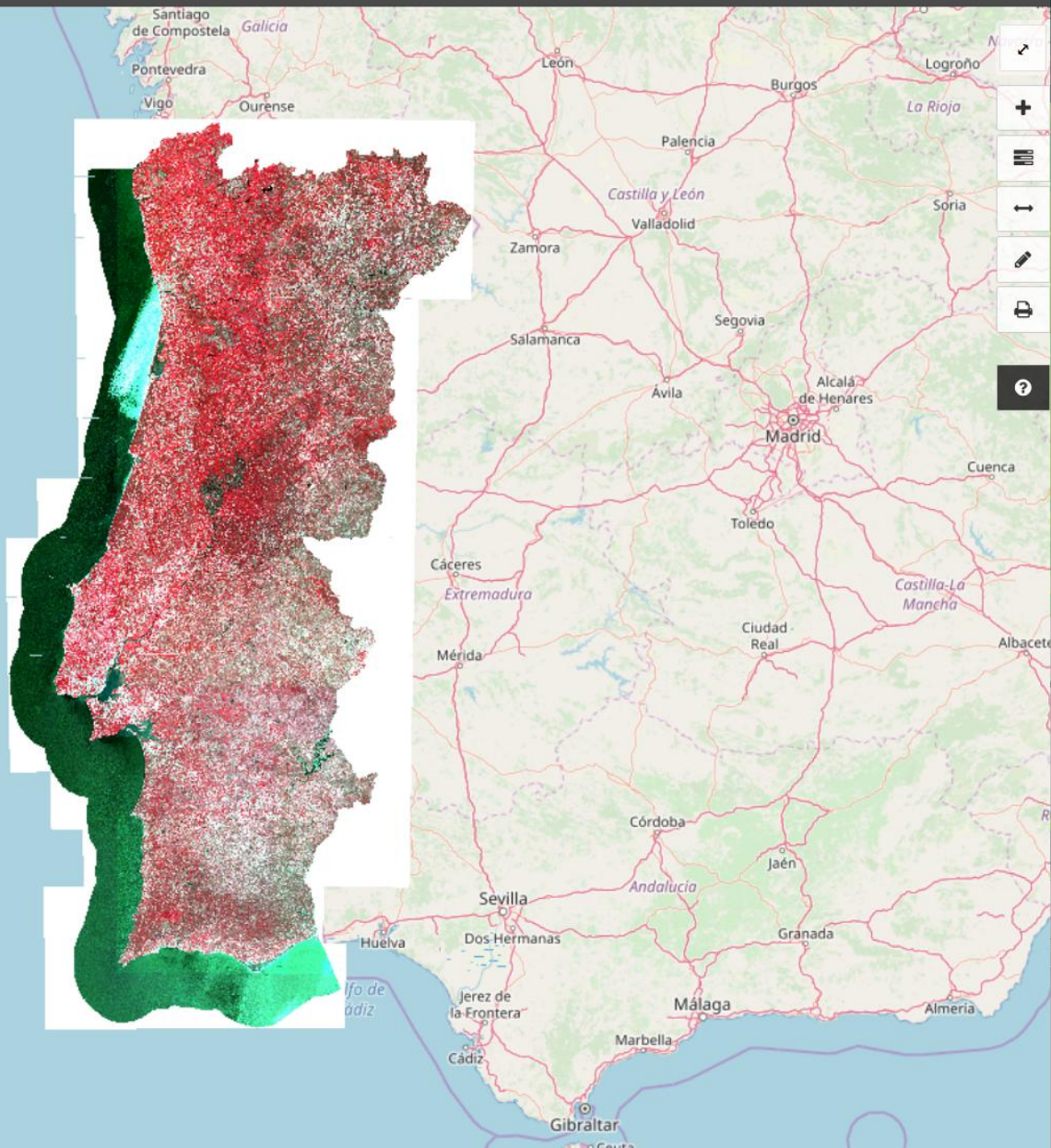
escreva um URL de serviço WMTS

<http://...>

escreva um URL de serviço WFS

<http://...>

Onde ?





Início

Pesquisar

Visualizador

Onde ?







## Desenhar

[+ Adicionar](#)[✎ Modificar](#)[✂ Remover](#)

Largura

Cor do contorno



rgb(255, 234, 0)

Cor de preenchimento



rgba(255, 255, 255,

[Gravar](#)[Carregar](#)









Onde ?



## Gerir camadas


☐ S2PT10m\_cont\_jul2017-IRG


▼ Mostrar legenda

☒ COS2015v1.0


▲ Ocultar legenda

☐ NUTS I 2017

- ☒ 1.1.1.00.0-Tecido urbano contínuo
- ☒ 1.1.2.00.0-Tecido urbano descontinuo
- ☒ 1.2.1.00.0-Industria comercio e equipamentos gerais
- ☒ 1.2.2.00.0-Redes viarias e ferroviarias e espaços associados
- ☒ 1.2.3.00.0-Áreas portuárias
- ☒ 1.2.4.00.0-Aeroportos e aerodromos
- ☒ 1.3.1.00.0-Áreas de extração de inertes
- ☒ 1.3.2.00.0-Áreas de deposição de resíduos
- ☒ 1.3.3.00.0-Áreas em construção
- ☒ 1.4.1.00.0-Espacos verdes urbanos
- ☒ 1.4.2.01.1-Campos de golfe
- ☒ 1.4.2.02.0-Outras instalações desportivas e equipamentos de lazer
- ☒ 1.4.2.03.0-Equipamentos culturais e outros e zonas históricas
- ☒ 2.1.0.00.0-Culturas temporárias de sequeiro e regadio
- ☒ 2.1.3.01.1-Arozais
- ☒ 2.2.1.00.0-Vinhas
- ☒ 2.2.2.00.0-Pomares
- ☒ 2.2.3.00.0-Olivais
- ☒ 2.3.1.01.1-Pastagens permanentes
- ☒ 2.4.1.00.0-Culturas temporárias e/ou pastagens associadas a culturas per
- ☒ 2.4.2.01.1-Sistemas culturais e parcelares complexos
- ☒ 2.4.3.01.1-Agricultura com espaços naturais e semi-naturais
- ☒ 2.4.4.00.1-SAF de sobreiro
- ☒ 2.4.4.00.2-SAF de azinheira
- ☒ 2.4.4.00.3-SAF de outros carvalhos
- ☒ 2.4.4.00.4-SAF de pinheiro manso
- ☒ 2.4.4.00.5-SAF de outras espécies
- ☒ 2.4.4.00.6-SAF de sobreiro com azinheira
- ☒ 2.4.4.00.7-SAF de outras misturas
- ☒ 3.1.1.00.1-Florestas de sobreiro

Mapa de fundo: OpenStreetMap ▼

[Início](#)
[Pesquisar](#)
[Visualizador](#)



COS2015v1.0

1

COS2015\_V1



COS2015\_Le



AREA



ID



3.1.1.00.5

Florestas de eucalipto

1.23323311168e+003

401300



**O Sistema Nacional de Informação Geográfica é uma infraestrutura colaborativa que permite partilhar, pesquisar e aceder a informação geográfica através do Registo Nacional de Dados Geográficos**



**Aceder**

Registo Nacional de Dados Geográficos



**Partilhar**

Como partilhar informação geográfica



**Saber mais**

Saber mais sobre o SNIG



## Como partilhar informação geográfica

A partilha de informação geográfica é um dos princípios fundamentais do SNIG e da Diretiva INSPIRE. A partilha faz-se através do Registo Nacional de Dados Geográficos (RNDG).

Para que a informação geográfica fique pesquisável no [RNDG](#) a entidade produtora deve fazer e publicar metadados e para que fique acessível através de internet deve criar serviços de visualização e/ou descarregamento.

Para promover a interoperabilidade, a informação geográfica poderá ainda ser convertida para modelos de dados definidos pela Diretiva INSPIRE.

A partilha de informação geográfica deve respeitar o determinado pelo DL 180/2009, de 7 de agosto, atualizado pelo [Decreto-Lei 84/2015](#), de 21 de maio, e alterado e republicado pelo [Decreto-Lei 29/2017](#), de 16 de março.

- [Metadados](#)
- [Serviços](#)
- [Modelos de dados](#)
- [Política de dados](#)

## Metadados

Os metadados são fichas sobre a informação geográfica e constituem a base de qualquer tipo de pesquisa em geocatálogos, geoportais ou infraestruturas de informação geográfica.

[O que são?](#)[Como fazer?](#)[Ferramentas e documentação técnica](#)

## Metadados - Como fazer?

Os metadados são fichas sobre a informação geográfica e constituem a base de qualquer tipo de pesquisa em geocatálogos, geoportais ou infraestruturas de informação geográfica.

[O que são?](#)[Como fazer?](#)[Ferramentas e documentação técnica](#)

### Criação

Os metadados são criados através de editores de metadados. Os metadados publicados no SNIG devem estar obrigatoriamente de acordo com o [Perfil Nacional de Metadados de Informação Geográfica \(Perfil MIG\)](#). Este perfil é baseado na norma ISO 19115 e ISO 19119 (extensão da ISO 119115 para Serviços de Dados Geográficos) e nos requisitos da Diretiva INSPIRE.

Os editores que estão de acordo com o Perfil MIG e que, portanto, pode utilizar para criar metadados para o SNIG são:

- Editor de metadados do Geoportal do SNIG
- Gestor de Metadados dos Açores (GeMA)
- Editor do Sistema Nacional de Informação do Mar (SNIMAR).

### Publicação

Os metadados podem ser publicados diretamente no geoportal do SNIG ou então em catálogos de outras infraestruturas de informação geográfica. Para publicar metadados no SNIG terá sempre que se registar no geoportal do SNIG. Os metadados criados com o editor do geoportal do SNIG ficam automaticamente no SNIG. Se criar metadados utilizando editores externos ao geoportal do SNIG (e.g. [GeMA](#), [SNIMAR](#)), para os publicar no SNIG deve aceder com o seu login ao Editor de metadados do SNIG e fazer o upload do ficheiro XML gerado nos outros editores.

Pode registar no SNIG e aceder com o seu login ao editor de metadados [aqui](#).

Se os metadados já existem em catálogos de outras infraestruturas de informação geográfica, deverá contactar a DGT para que se possa ativar um protocolo de comunicação que possibilita a recolha (harvesting) de metadados existentes nessas infraestruturas, carregando novos registos ou os que foram alterados desde a última colheita.

### Validação

Quando se submete uma ficha de metadados no SNIG, o sistema faz automaticamente a sua validação de acordo com o Perfil MIG. Caso existam erros o utilizador recebe uma notificação para os corrigir. A publicação só poderá ocorrer depois da ficha de metadados ser validada com sucesso.

Para validação de metadados INSPIRE deve utilizar o validador oficial do [Geoportal INSPIRE](#).

Para mais informações sobre criação e publicação de metadados contactar [snig@dgterritorio.pt](mailto:snig@dgterritorio.pt).

## Metadados - Ferramentas e documentação técnica

Os metadados são fichas sobre a informação geográfica e constituem a base de qualquer tipo de pesquisa em geocatálogos, geoportais ou infraestruturas de informação geográfica.

O que são?


Como fazer?

Ferramentas e documentação técnica

### Ferramentas

- Editor de metadados do Geoportal do SNIG
- Gestor de Metadados dos Açores (GeMA)
- Editor do Sistema Nacional de Informação do Mar (SNIMAR).

### Documentação técnica

Título ▲	Descrição	Tipo de documento	Data	Descarregar
<a href="#">Alterações e melhorias a efetuar nos metadados dos CDG no âmbito do novo GeoPortal do SNIG (v1.1)</a>	Este documento contém os requisitos necessários para a alteração e melhoria dos metadados de informação geográfica registados no catálogo do SNIG com o objetivo de proporcionar uma pesquisa mais eficaz.	<a href="#">Documentos, Manual</a>	2018-11-07	 <a href="#">Alteracoes e melhorias metadados CD novo GeoPortal SNIG-v1.1</a>



**O Sistema Nacional de Informação Geográfica é uma infraestrutura colaborativa que permite partilhar, pesquisar e aceder a informação geográfica através do Registo Nacional de Dados Geográficos**



**Aceder**

Registo Nacional de Dados Geográficos



**Partilhar**

Como partilhar informação geográfica



**Saber mais**

Saber mais sobre o SNIG



## Saber mais sobre SNIG

O SNIG é a Infraestrutura Nacional de Informação Geográfica que permite o registo, a produção e a partilha de dados geográficos produzidos por entidades públicas e privadas em Portugal. É no Registo Nacional de Dados Geográficos que as entidades públicas documentam obrigatoriamente os conjuntos de dados geográficos produzidos e os dados geográficos produzidos por águas sobre jurisdição nacional.

O SNIG é igualmente um espaço de contacto para dinamizar, articular, organizar e promover a formação e outras atividades relacionadas com Informação Geográfica, a Diretiva INSPIRE e o desenvolvimento do SNIG.

A publicação da [Diretiva INSPIRE](#) e sua transposição constituíram um importante marco no desenvolvimento do SNIG. Em 2015 foi produzida a [Visão SNIG2020](#), construída em articulação com a visão nacional sobre o que se espera da infraestrutura nacional de informação geográfica.

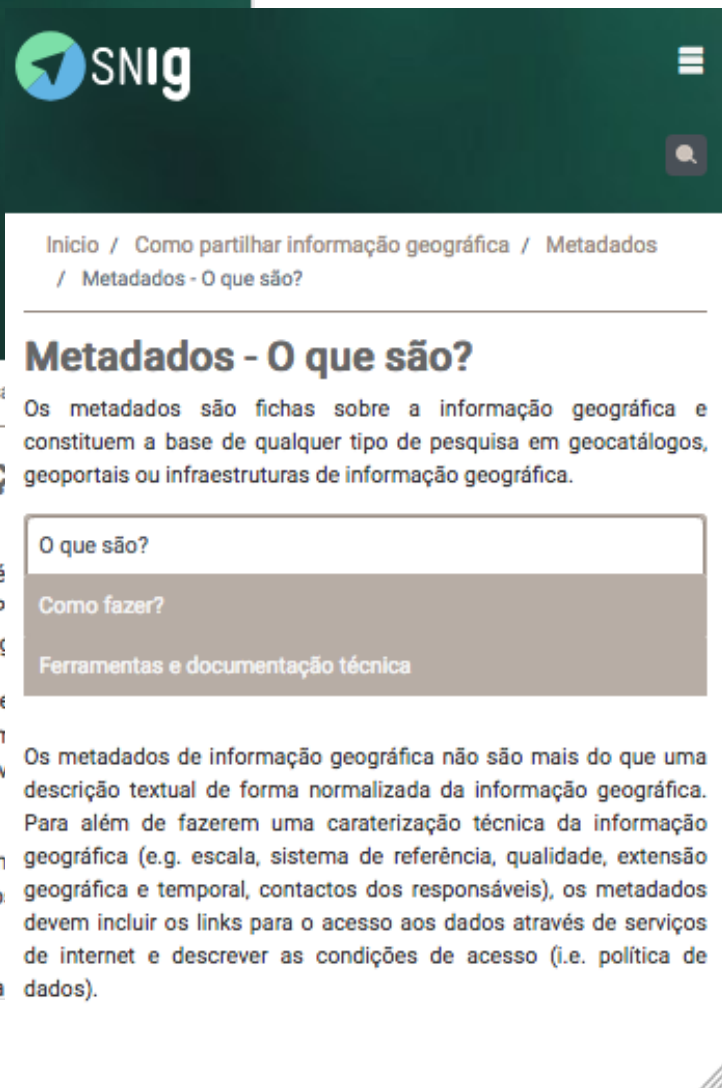
Nesta secção pode saber mais sobre o enquadramento legal e evolução do SNIG, percorrendo a informação sobre as diferentes fases da história do SNIG desde a sua criação pioneira na Europa na década de 90 até à fase atual de lançamento de um novo geoportal desenvolvido com base na Visão SNIG2020.

Pode ainda aceder a informação sobre a coordenação e as estruturas organizacionais criadas para apoiar o desenvolvimento do SNIG, bem como sobre quais as exigências da Diretiva INSPIRE e sua implementação em Portugal.

Conhecer outras Infraestruturas de Informação geográfica (IIG) existentes em Portugal ou de âmbito internacional, aceder a notícias ou consultar o arquivo documental são outras das opções que pode selecionar.

- [Legislação](#)
- [Registo Nacional de Dados Geográficos](#)
- [Evolução](#)

[Legislação](#)[Registo Nacional de Dados Geográficos](#)[Evolução](#)[Coordenação](#)[Grupos e Redes](#)[INSPIRE](#)[Outras infraestruturas](#)[Notícias](#)[Arquivo](#)





## Saber mais sobre SNIG

O SNIG é a Infraestrutura Nacional de Informação Geográfica que permite o registo e a partilha de dados geográficos produzidos por entidades públicas e privadas em Portugal. É no Registo Nacional de Dados Geográficos que as entidades públicas documentam obrigatoriamente os conjuntos de dados geográficos produzidos e os dados geográficos das águas sobre jurisdição nacional.

O SNIG é igualmente um espaço de contacto para dinamizar, articular, organizar e promover a formação e outras atividades relacionadas com Informação Geográfica, a Diretiva INSPIRE e o desenvolvimento do SNIG.

A publicação da [Diretiva INSPIRE](#) e sua transposição constituíram um importante marco no desenvolvimento do SNIG. Em 2015 foi produzida a [Visão SNIG2020](#), construída em articulação com a visão nacional sobre o que se espera da infraestrutura nacional de informação geográfica.

Nesta secção pode saber mais sobre o enquadramento legal e evolução do SNIG, percorrendo a informação sobre as diferentes fases da história do SNIG desde a sua criação pioneira na Europa na década de 90 até à fase atual de lançamento de um novo geoportal desenvolvido com base na Visão SNIG2020.

Pode ainda aceder a informação sobre a coordenação e as estruturas organizacionais criadas para apoiar o desenvolvimento do SNIG, bem como sobre quais as exigências da Diretiva INSPIRE e sua implementação em Portugal.

Conhecer outras Infraestruturas de Informação geográfica (IIG) existentes em Portugal ou de âmbito internacional, aceder a notícias ou consultar o arquivo documental são outras das opções que pode selecionar.

- [Legislação](#)
- [Registo Nacional de Dados Geográficos](#)
- [Evolução](#)

[Legislação](#)[Registo Nacional de Dados Geográficos](#)[Evolução](#)[Coordenação](#)[Grupos e Redes](#)[INSPIRE](#)[Outras infraestruturas](#)[Notícias](#)[Arquivo](#)

## Coordenação estratégica

A coordenação do SNIG e da implementação da Diretiva INSPIRE é feita a nível estratégico e a nível operacional o que envolve diferentes estruturas organizacionais.

[Coordenação estratégica](#)[Coordenação operacional](#)

A coordenação estratégica do SNIG é assegurada pelo CO-SNIG, que é presidido pela DGT.

O Conselho de Orientação do Sistema Nacional de Informação Geográfica (CO-SNIG) foi criado pelo Decreto-Lei n.º 180/2009, de 7 de agosto, com vista a assegurar a coordenação estratégica do SNIG e tem intervenção em diferentes aspetos associados ao desenvolvimento do SNIG, como por exemplo, a aprovação das orientações estratégicas e dos objetivos gerais do SNIG, a promoção da boa articulação entre os membros da rede do SNIG e a apreciação de eventuais situações de divergência de interesses.

▸ **Composição**

▸ **Reuniões**

## Composição

Direção-Geral do Território, que preside;  
Agência Portuguesa do Ambiente, I.P.;  
Associação Nacional dos Municípios Portugueses;  
Autoridade Nacional de Proteção Civil;  
Instituto da Conservação da Natureza e das Florestas, I. P.;  
Centro de Informação Geoespacial do Exército;  
Instituto Hidrográfico;  
Instituto Nacional de Estatística, I. P.;  
Laboratório Nacional de Energia e Geologia;  
Instituto Português do Mar e da Atmosfera;  
Direção-Geral da Agricultura e Desenvolvimento Regional;  
Direção-Geral do Tesouro e Finanças;  
Instituto de Financiamento da Agricultura e Pescas;  
Direção-Geral de Recursos Naturais, Segurança e Serviços Marítimos;  
Administração Central do Sistema de Saúde, I.P.;  
Autoridade Nacional da Aviação Civil (ANAC);  
Autoridade Tributária e Aduaneira;  
Direção-Geral de Estatísticas da Educação e Ciência;  
Direção-Geral de Energia e Geologia;  
Direção-Geral do Património Cultural;  
Direção-Geral da Saúde;  
Gabinete de Estratégia e Planeamento;  
Infraestruturas de Portugal, S.A.;  
Instituto da Mobilidade e dos Transportes, I.P.;  
Instituto da Vinha e do Vinho, I.P.;  
Instituto dos Registos e Notariado, I.P.;  
Instituto Nacional de Emergência Médica, I.P.;  
Instituto Nacional de Investigação Agrária e Veterinária, I.P.;  
Instituto Nacional de Saúde Doutor Ricardo Jorge, I.P.;  
Navegação Aérea de Portugal;  
Comissão de Coordenação e Desenvolvimento Regional do Norte;  
Comissão de Coordenação e Desenvolvimento Regional do Centro;  
Comissão de Coordenação e Desenvolvimento Regional de Lisboa e Vale do Tejo;  
Comissão de Coordenação e Desenvolvimento Regional do Alentejo;  
Comissão de Coordenação e Desenvolvimento Regional do Algarve;  
Serviço Regional responsável pelas atividades de cartografia e de informação geográfica na Região Autónoma da Madeira;  
Serviço Regional responsável pelas atividades de cartografia e de informação geográfica na Região Autónoma dos Açores.

## GT SNIG Local

Grupo de Trabalho do CO-SNIG com representantes das entidades intermunicipais e CCDR

# Desenvolvimentos a curto prazo

## GT SNIG Local

Grupo de Trabalho do CO-SNIG com representantes das entidades intermunicipais e CCDR

Editor de metadados online no novo Geoportal SNIG

Novo perfil MIG

Definição de práticas de gestão e manutenção do RNDG pela DGT

Verificação dos conteúdos dos novos metadados introduzidos no RNDG