



IPSENTINEL

The Collaborative Infrastructure for
Sentinel Data in Portugal

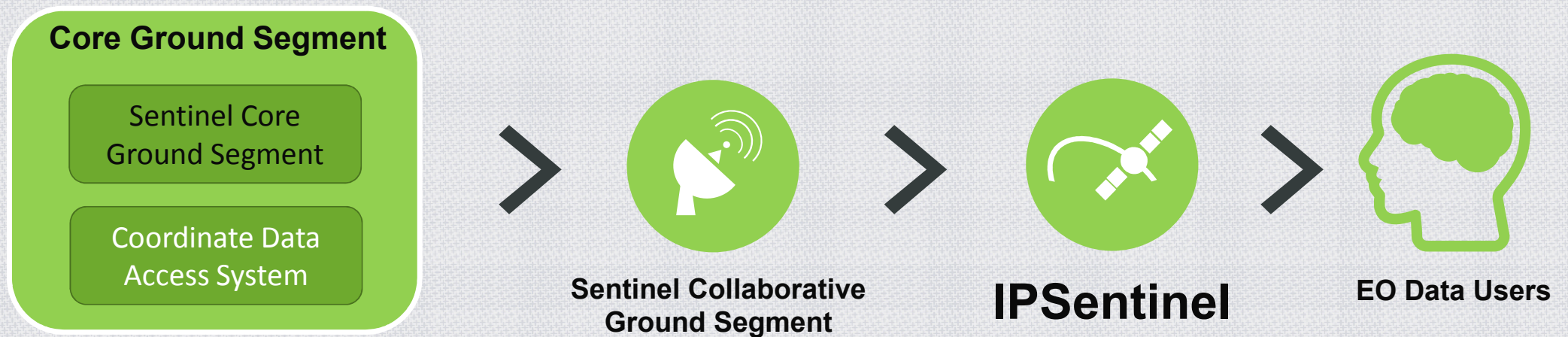


MISSION




The Directorate-General for the Territory Development (DGT) and the Portuguese Institute for the Sea and the Atmosphere (IPMA), started a new project, under financial support of EEA Grants and manage by Directorate General for Sea Policy (DGPM), for the **implementation and coordination of a new technological infrastructure for storage and dissemination of Sentinel satellites images acquired under the Copernicus program, creating a national platform that will act as "National Mirror" for Portugal and designated as Portuguese Infrastructure for Sentinel data - IPSentinel.**

■ IPSENTINEL at ESA

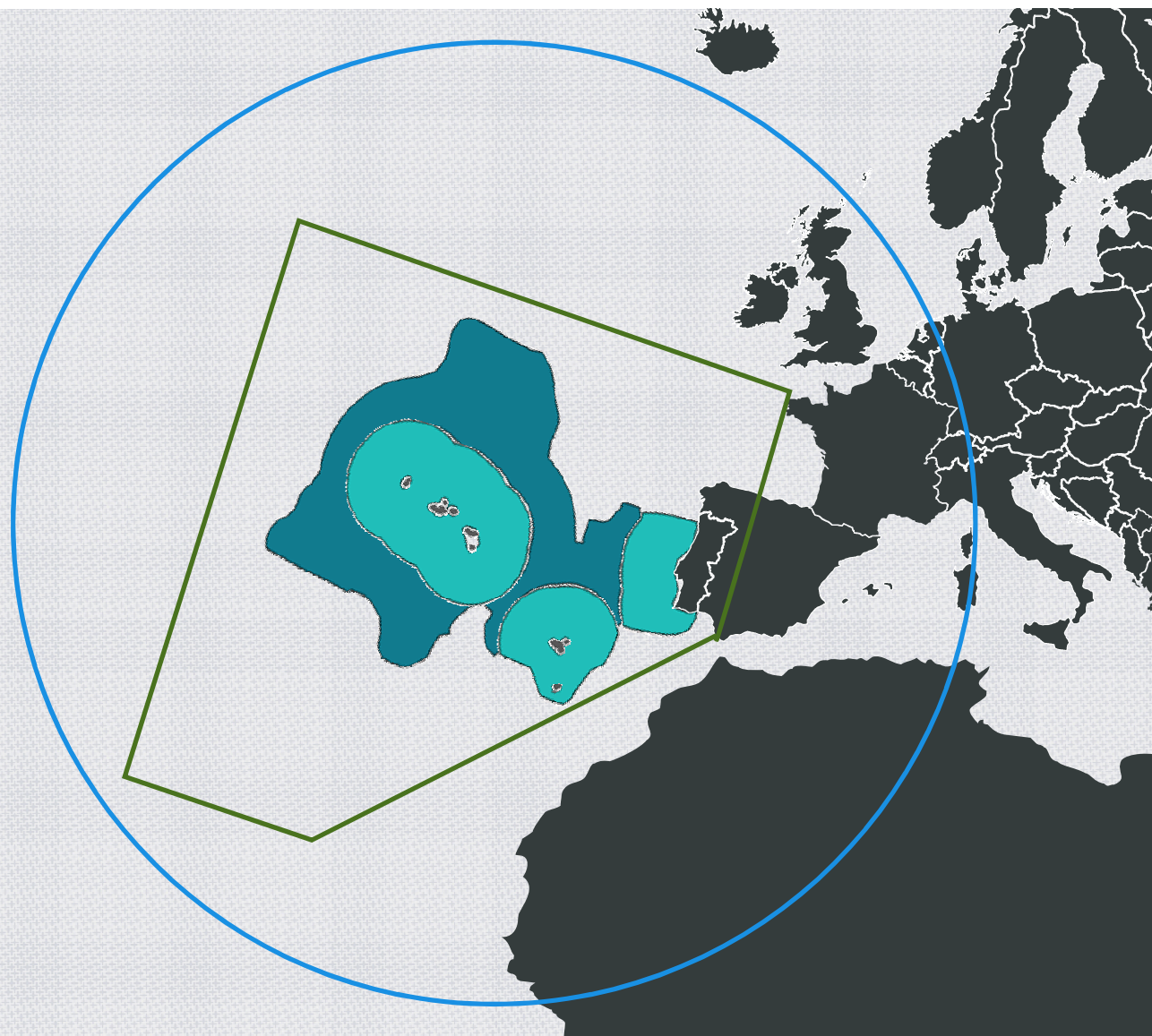


IPSentinel will store all the images obtained by the different Sentinel satellites to a geographical area of interest for Portugal creating a privileged access to a wide range of Earth Observation (EO) data for the national users and interested entities.

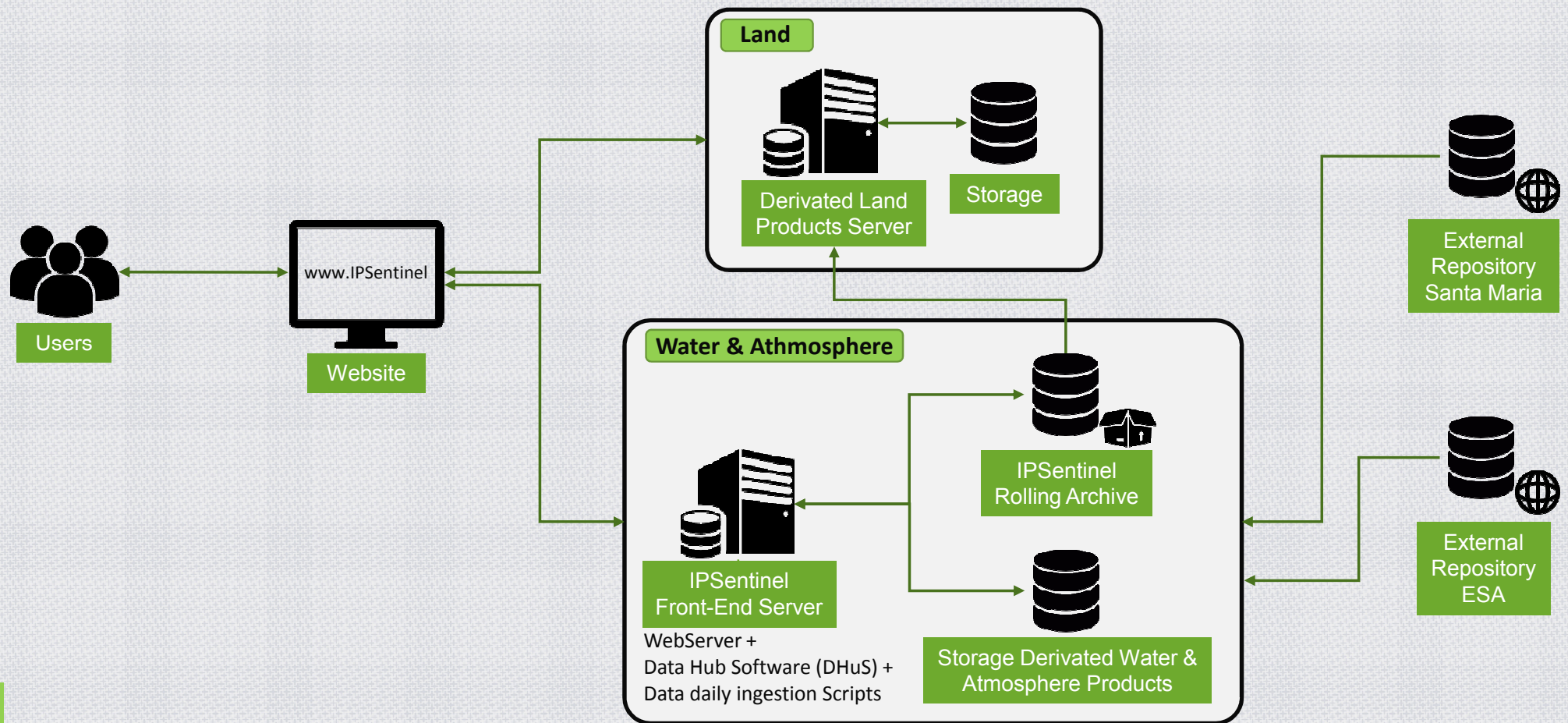


■ Area Of Interest

- Exclusive Economic Zone
- Extended Continental Shelf
- Portugal Area Of Interest
- Santa Maria Ground Station Footprint



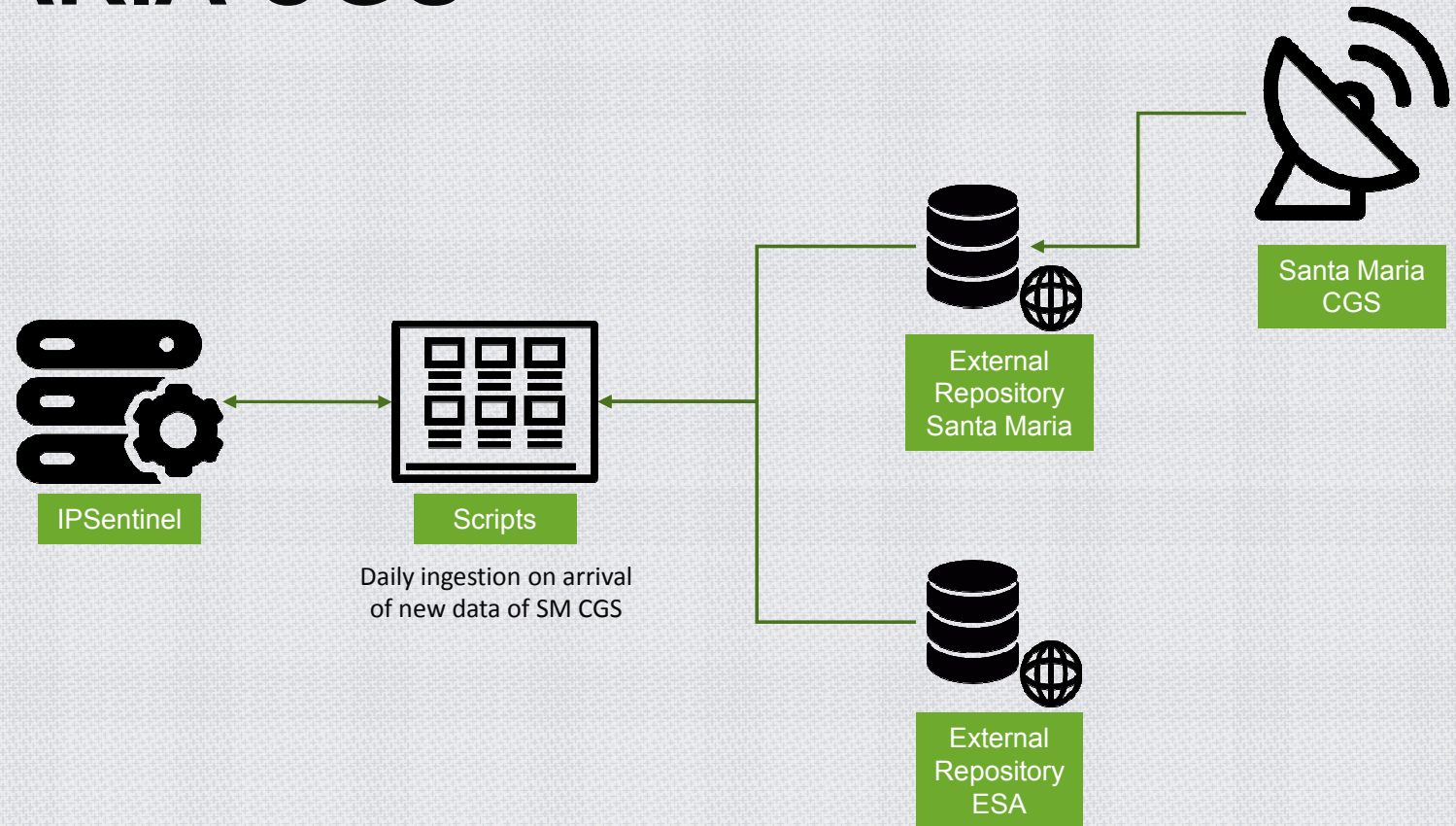
ARCHITECTURE



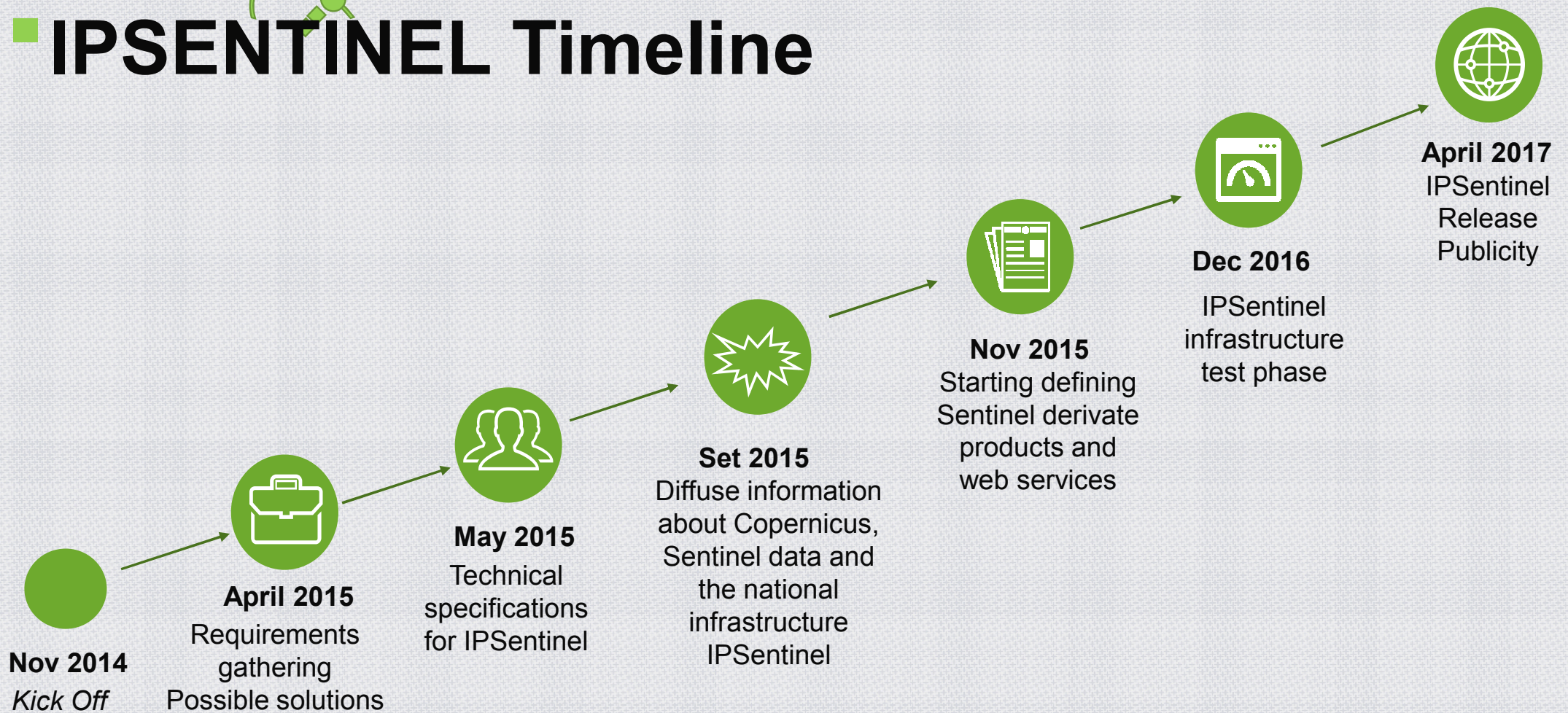
SANTA MARIA CGS

Santa Maria CGS receives Sentinel 1 Data earlier than ESA GS. This advantage is extremely useful for emergency services:

- Maritime security and safety
- Landslides,
- Earthquakes
- Subsidence
- Fires
- Etc.



IPSENTINEL Timeline



Portuguese EO WebSite

DETAILS

The portuguese EO Website will give national users a front page for:



EO News

Latest on Copernicus program, Sentinel Missions, etc.



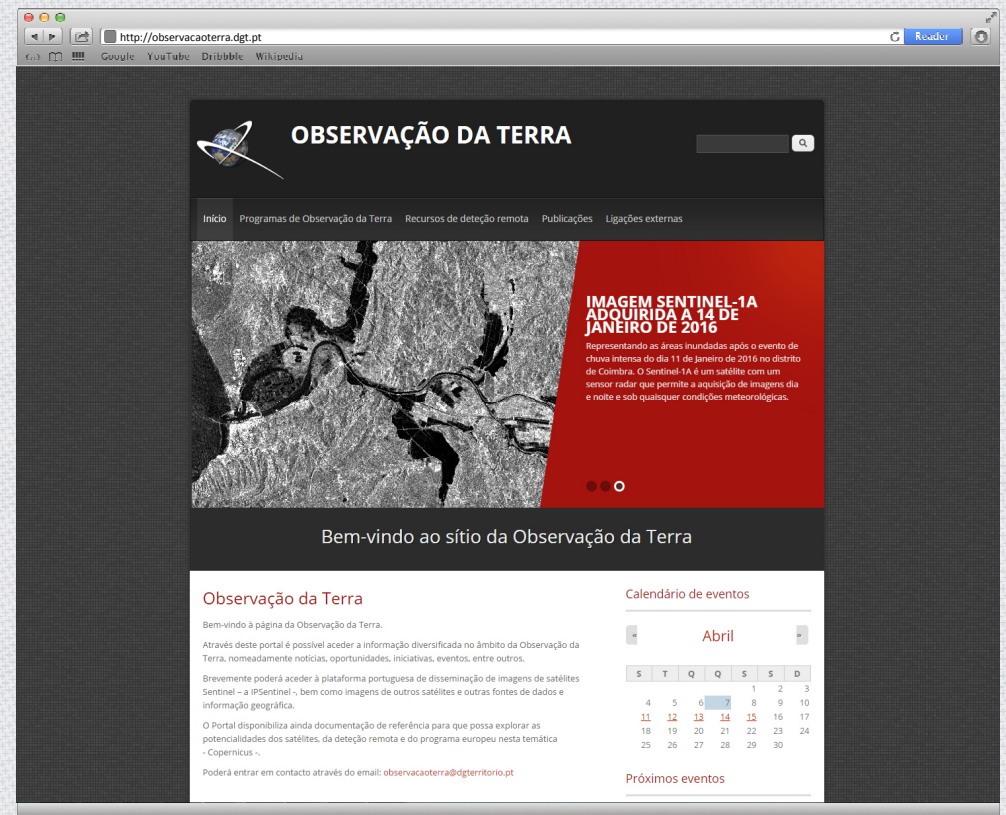
EO softwares

Sentinel Toolboxes, tutorials, etc.



Copernicus Sentinel Missions

Sentinel Data, specifications, etc.



EO Portuguese Data Service

DETAILS

The EO Portuguese Data Service will provide Sentinel services and derived products. Follows some examples:



Safe2Geotiff

Data conversion from Sentinel native format (SAFE) to Geotiff



Monthly Sentinel 2 image composite

Sentinel 2 monthly images with pixels less contaminate (e.g. cloud free)



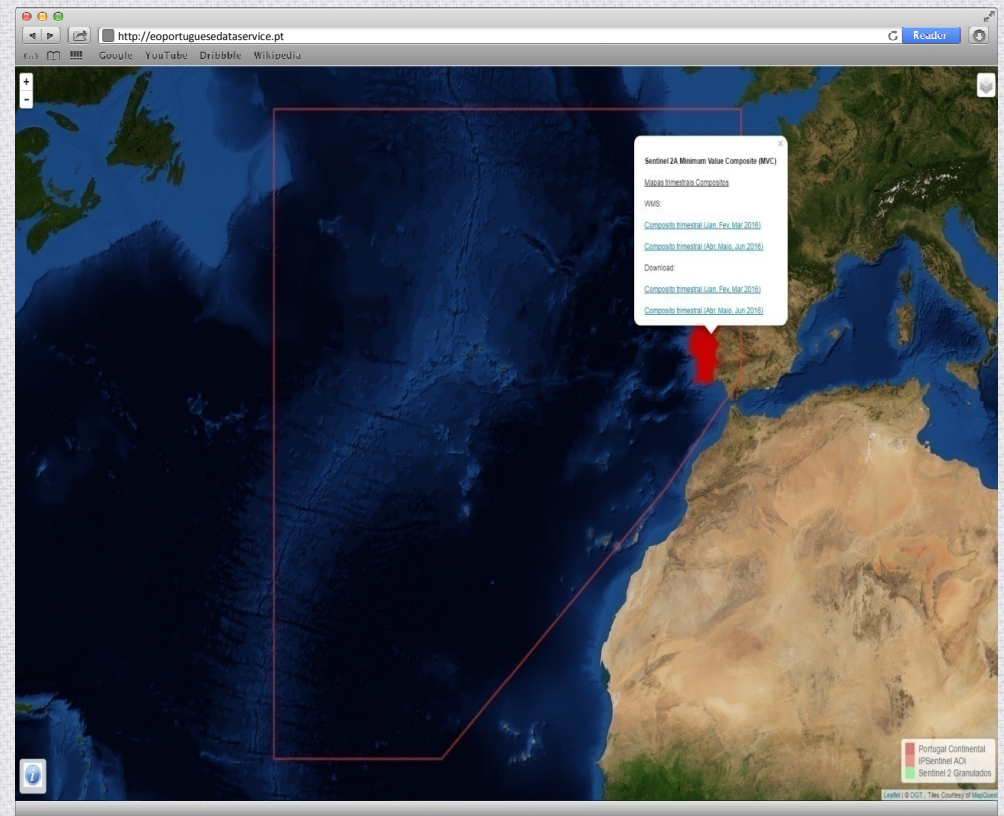
National Mosaic

Sentinel 2 image covering all Portuguese continental territory



Subsidence and Landslides

Subsidence using Sentinel 1 data



IPSENTINEL Products



Sentinel 1A Image

Product type: GRD

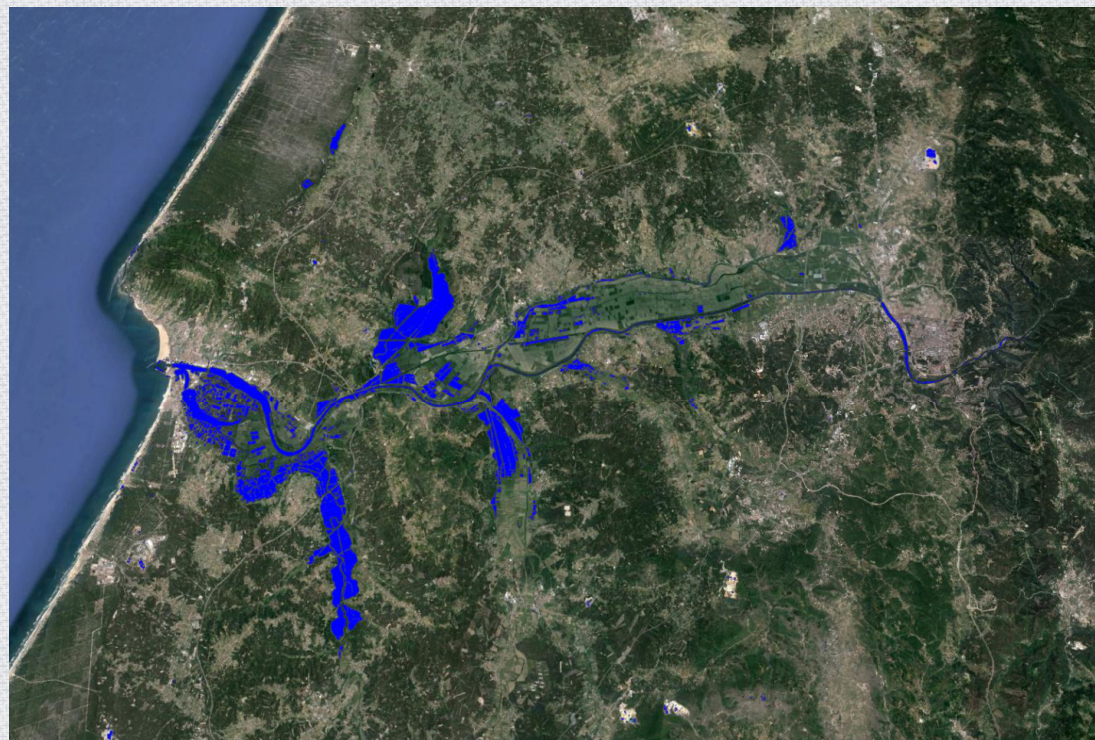
Sensor mode: IW

Resolution: High Resolution

Date: 14.01.2016

DETAILS

Floods in Coimbra District after heavy rains



IPSENTINEL Products



Sentinel 1B first data strip

Date: 28.04.2016

Strip: 600 km

DETAILS

Norwegian Svalbard archipelago

Captured two hours after the satellite's radar was switched on.

Joining its twin Sentinel-1A providing a 6 day time resolution.



IPSENTINEL Products



Sentinel 2A Image

Sensor mode: MSI

Bands: 2, 3, 4

Resolution: 10 m

Date: 18.08.2015

DETAILS

City of Lisbon

True colour composition (RGB – 432)



IPSENTINEL Products



Sentinel 3A Image

Sensor mode: SLSTR

False-colour

Date: 08.03.2016

DETAILS

Portuguese island of Madeira, the Spanish Canary Islands and the northwest coast of Africa. The snow-capped peak of Mount Teide on the island of Tenerife is clearly visible.

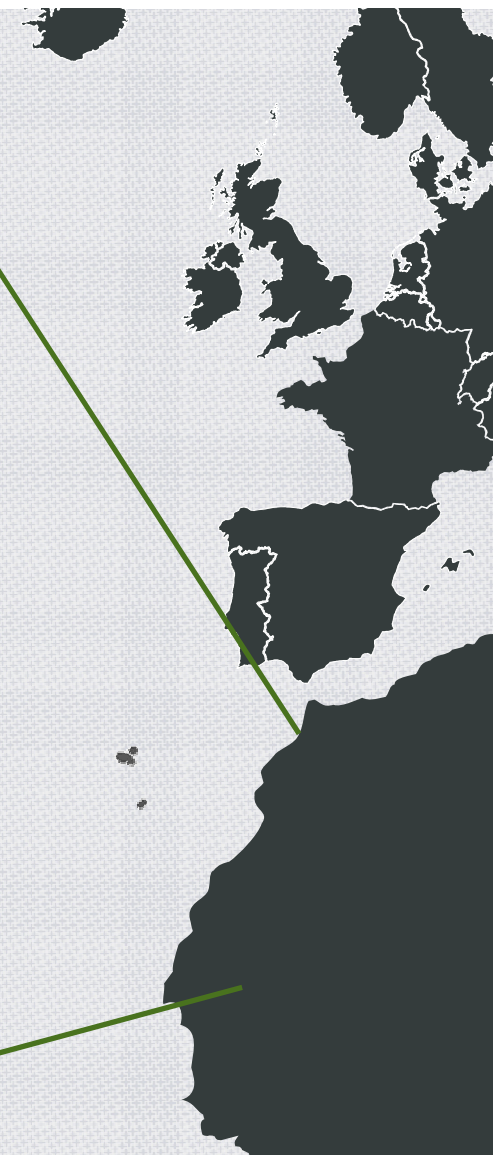
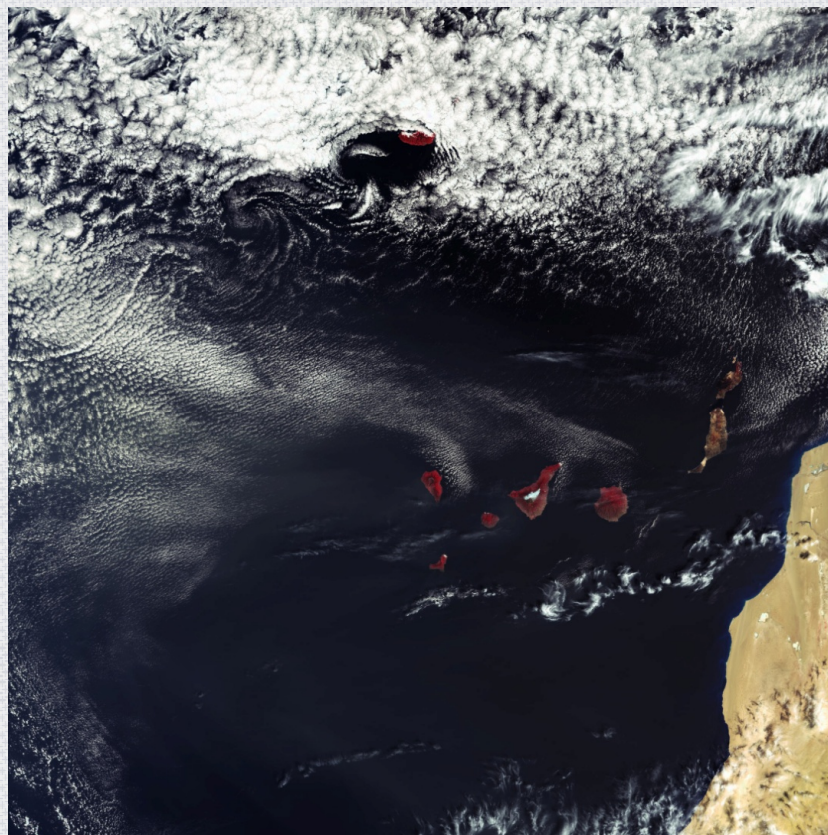
INSTRUMENTS

SLSTR - Sea and Land Surface Temperature Radiometer

OLCI - Ocean and Land Colour Instrument

SRAL - Synthetic Aperture Radar Altimeter

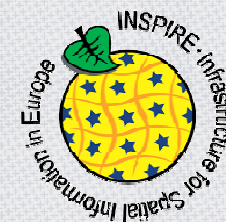
Combination of SLSTR/OLCI data that generate ocean colour and land reflectance, land and sea temperature, ocean and land topography core products and vegetation core products.



Serviços de Dados Geográficos INSPIRE

Serviços de Rede

- Partilha de dados geográficos.
- Devem estar em conformidade com as DE.
- Devem funcionar de acordo com as especificações e regras definidas de comum acordo, por forma a assegurar a interoperabilidades das IDE dos estados membros.



Serviços de Dados Geográficos INSPIRE



INSPIRE

Infrastructure for Spatial Information in Europe

Technical Guidance for INSPIRE Spatial Data Services and services allowing spatial data services to be invoked

Drafting Team "Network Services"



INSPIRE

Infrastructure for Spatial Information in Europe

Technical Guidance for the implementation of INSPIRE Download Services



INSPIRE

Infrastructure for Spatial Information in Europe

Technical Guidance for the implementation of INSPIRE View Services



Sistema Nacional de Informação Geográfica




CATÁLOGO
VISUALIZADOR
APLICAÇÕES
GEOCOMUNIDADE

SNIG

- Início
- Apresentação
- Rede SNIG
- Edição e Publicação de Metadados
- Outras IDE

NOVIDADES

- Últimos Metadados Publicados
- Notícias

Bem vindo ao SNIG!



Atualizado em Quinta, 14 Abril 2016 10:59



Administrador




O Sistema Nacional de Informação Geográfica (SNIG) é a Infraestrutura Nacional de Informação Geográfica que permite o registo e a pesquisa de dados e de serviços de dados geográficos produzidos por entidades públicas e privadas em Portugal. O geoportal do SNIG permite pesquisar, explorar e visualizar os dados geográficos através de serviços de dados geográficos OGC (Open Geospatial Consortium).

O SNIG é igualmente um espaço de contacto para dinamizar, articular e organizar as atividades ligadas a esta temática, representando um alicerce primordial na implementação da Diretiva INSPIRE (INfrastructure for SPatial InfoRmation in Europe) em Portugal.



PESQUISA



VISUALIZADOR



GEOCOMUNIDADE



APLICAÇÕES



NOTÍCIAS



INSPIRE





Contactos
Ficha Técnica
 RSS SNIG
 IDEE

 CSS
 XHTML

Diário da República, 1.ª série—N.º 152—7 de Agosto de 2009

9.º O disposto na presente portaria produz efeitos a partir de 7 de Julho de 2009, data do início de funções da Comissão de Protecção de Crianças e Jovens.

Em 17 de Julho de 2009.

O Ministro da Justiça, *Alberto Bernardes Costa*. —
O Ministro do Trabalho e da Solidariedade Social, *José António Fonseca Vieira da Silva*.

MINISTÉRIO DO AMBIENTE, DO ORDENAMENTO DO TERRITÓRIO E DO DESENVOLVIMENTO REGIONAL

Decreto-Lei n.º 180/2009

de 7 de Agosto

O elevado ritmo de transformação das sociedades modernas e a consequente necessidade de conhecimento e análise prospectiva da sua evolução trouxeram para o centro das preocupações actuais a valorização da informação. Hoje, em plena era da globalização, uma sociedade moderna reconhece-se por um modelo de desenvolvimento social e económico onde os processos de aquisição, armazenamento, processamento, distribuição e disseminação de informação conducentes à criação de conhecimento e à satisfação das necessidades dos cidadãos e das empresas

<http://snig.dgterritorio.pt>

IPSentinel