

Estação Permanente GNSS de Cascais



Instalação - Março de 1997

Objetivos iniciais da ReNEP

Rede Nacional de Estações Permanentes

- **Estabelecimento de rede de pontos fiduciais integrada nas redes internacionais e contribuindo para a definição dos ITRF**
- **Constituir a rede fundamental de um Referencial Geocêntrico**
- **Constituir-se como a infraestrutura do serviço nacional de difusão de dados GPS para apoio à Navegação Terrestre e ao Posicionamento de Precisão**
- **Apoio a estudos na área da Geodinâmica**
- **Vigilância do Nível Médio do Mar**

Critérios de localização

- **Junto aos marégrafos (as costeiras)**
- **Nos Açores, uma por grupo de ilhas**
- **Cobertura do território adequada ao DGPS e ao VRS**

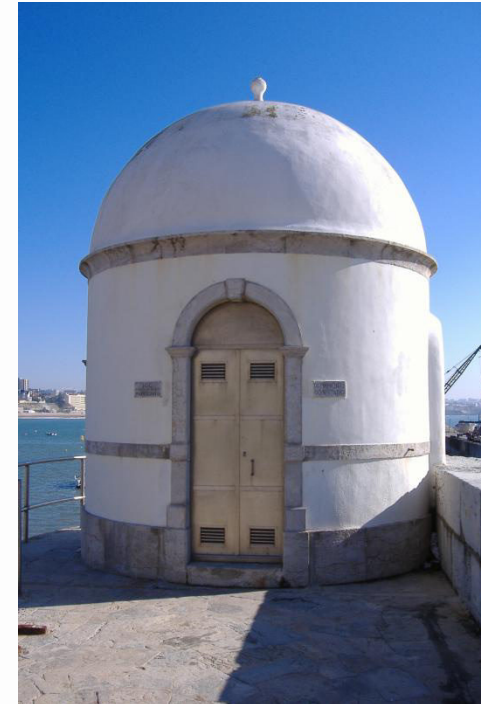
Cascais – Estação piloto

- **Localização adequada a ligação com outras técnicas geodésicas**
- **Localização que permita a ligação a projetos internacionais**
- **Estabilidade do local e envolvente**
- **Linha telefónica dedicada, transmissão de dados**
- **Colaboração com o IH para escolha do melhor local**

Cidadela e Fortaleza Nossa Senhora da Luz Cascais



Fortaleza Nossa Senhora da Luz - Cascais



A 80 metros do
marégrafo





EP Cascais – Localização



Integração no Projeto TIGA

Este projeto tinha como objetivo a colocação de estações permanentes GPS (GNSS) junto a marégrafos, distribuídos globalmente, para obter séries temporais de movimentos verticais para apoio a estudos climáticos.

- Cascais
- Lagos
- Gaia
- Ponta Delgada



Equipamento instalado:



1997



2017



Nivelamento Geométrico de Precisão



Estação Absoluta Gravimétrica

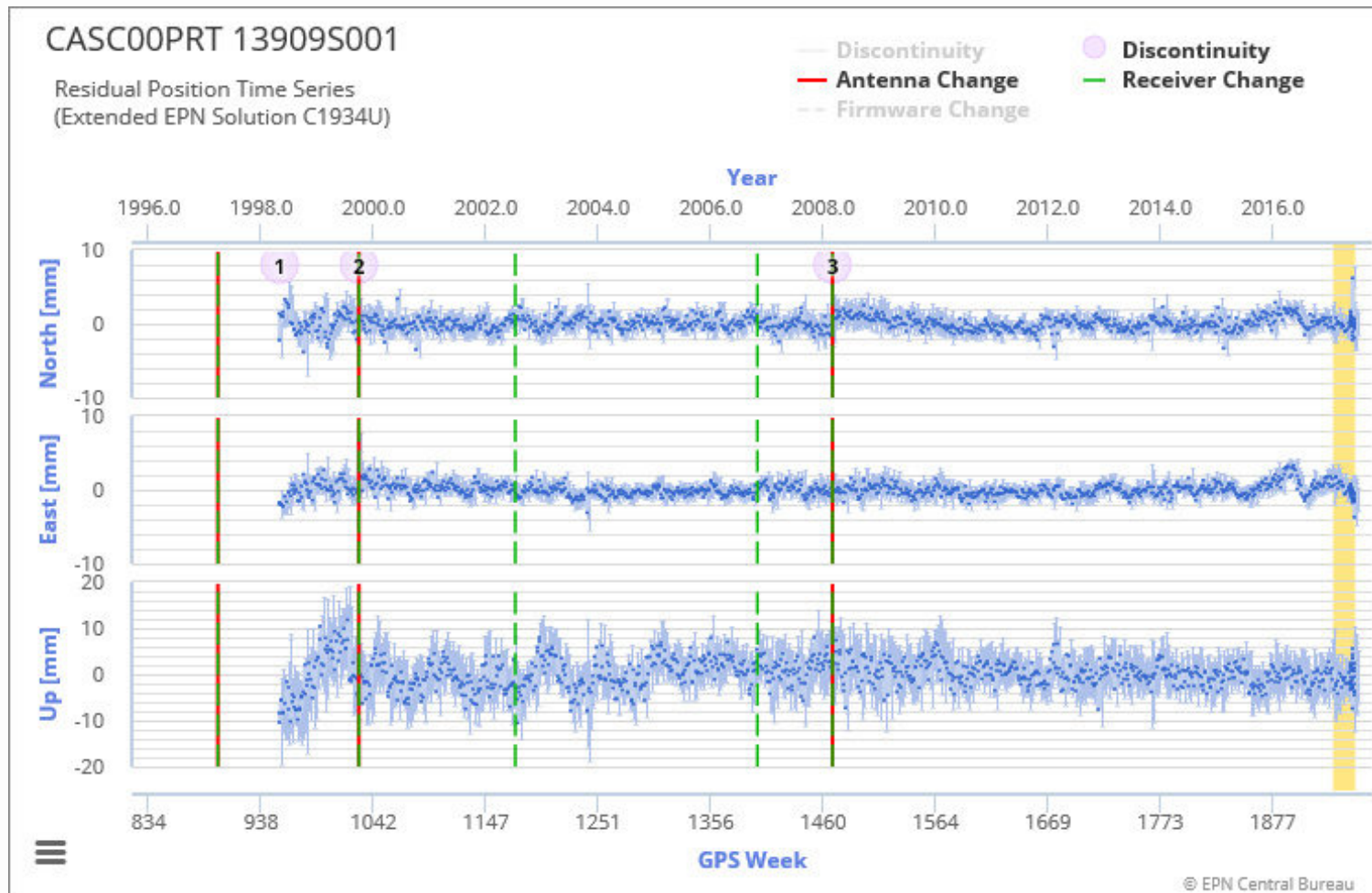


**Observações realizadas
pelo Instituto Geodésico
Finlandês**

Gravímetro: FG5

Cascais, julho de 2003

Integrada na rede Euref de Estações Permanentes (EPN) desde 1998



GLOBAL SEA LEVEL OBSERVING SYSTEM (GLOSS)

Home > Programmas (GLOSS) > Global Sea Level Observing System (GLOSS)

GLOSS Stations

Map

What is GLOSS?

Role of SONEL

GNSS Data Providers

Statistics





CASCAIS

Home | Observations | GPS | CASCAIS

- Home
- Presentation
- Observations
- Products (demonstrative)
- Programmes (GLOSS)
- CGPS@TG
- Users
- Documentation
- Partners & Contacts

Station manager only

Login

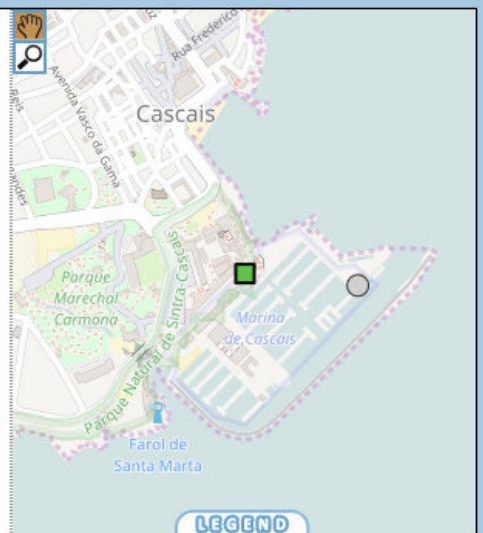
.....

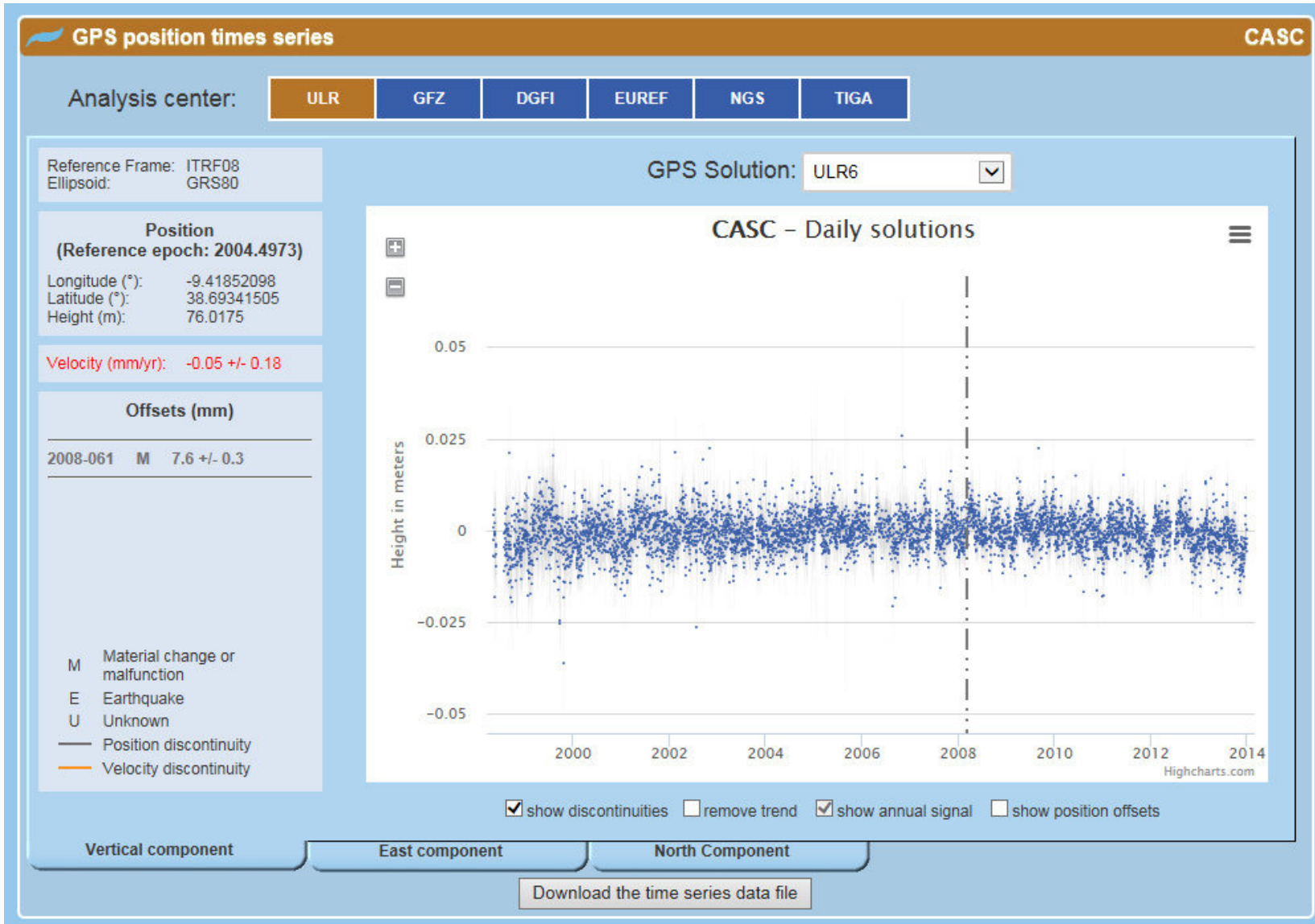
Connection

or ULR authentication

Station summary CASC

IGS-type acronym :	CASC
Latitude :	38.69341473
Longitude :	-9.41852137
Installed date :	1997-03-25
Decommissioned date :	
Country :	PORTUGAL
City :	CASCAIS
Station status :	active (green)
Distance to Tide Gauge (m) :	275
Domes number :	13909S001
Station operator :	
IGS-like station form :	<input type="text" value="casc_20170420.log (current)"/> <input type="button" value="View"/> <input type="button" value="Update"/>





HORIZONTAL LAND MOVEMENTS



Home | Products (demonstrative) | Horizontal land movements



ITRF 2008

Relative to one plate

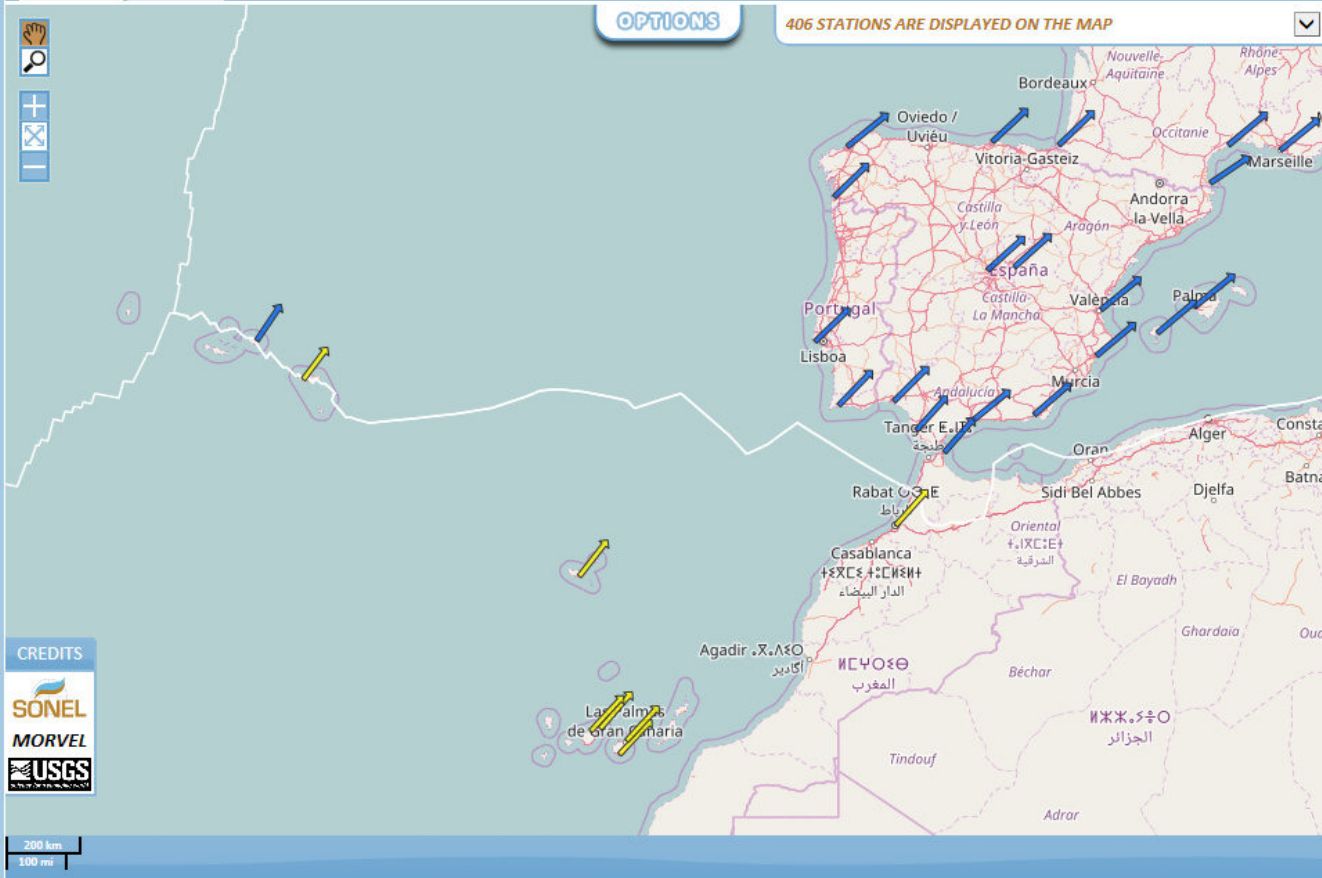
Plate motion

Map

About

OPTIONS

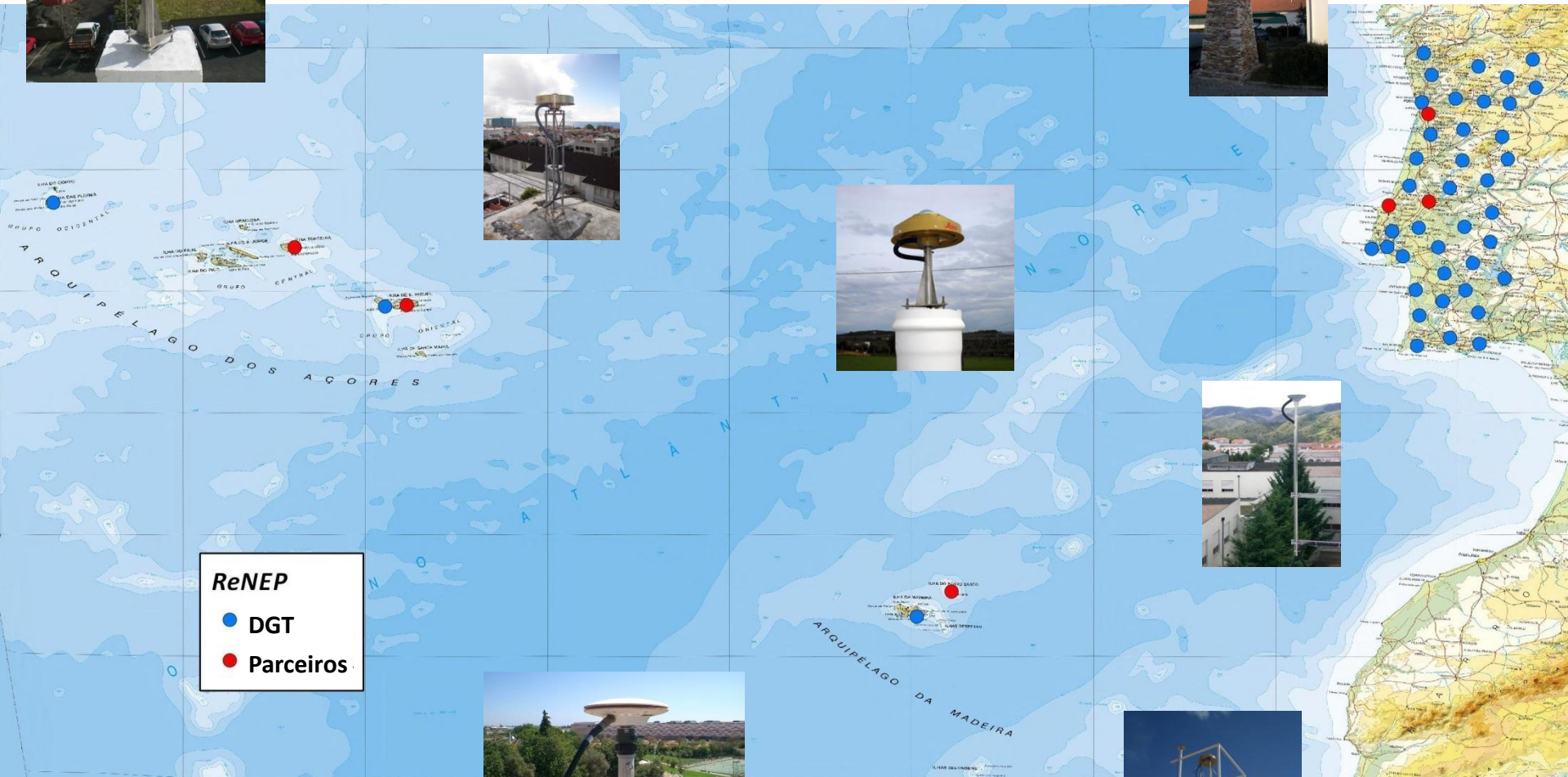
406 STATIONS ARE DISPLAYED ON THE MAP



CREDITS



ReNEP – 48 estações



ReNEP

- DGT
- Parceiros